



# SYSTEME FÜR ELEKTROINSTALLATION UND KABELSCHUTZ

**Produktkatalog**

Gültig ab 1. 5. 2024

**PIPELIFE**   
always part of your life

## Legende

 geprüft nach DIN/ ÖNORM EN	 Feuerbeständigkeit
 Kennzeichnung nach EN/ ÖNORM	 RoHS Konform
 Scheiteldruckfestigkeit in Newton	 Druckfestigkeit
 Temperaturbereich	 sanddichte Steckmuffe
 Schlagfestigkeit	 sanddicht
 UV Stabilität	 wasserdicht
 Prüfzeichen	 nach Deutscher Industrie Norm
 Kennzeichen halogenfrei	 Schutzart
 winddicht	 Material
 zugfest	 Feuerwiderstandsklasse nach DIN 4102
 selbstverlöschend	 schallgeschützt
 für Photovoltaik Installation	 Rezyklat

**Ausgabe Mai 2024**

Beachten Sie bitte bei der Verwendung unserer Materialien die für den jeweiligen Einsatzbereich gültigen ÖNORMen, Einbauvorschriften und Bauordnungen, die Bauarbeiterschutzverordnung sowie unsere Werknormen und Verlegeanleitungen. Alle Angaben ohne Gewähr.



# #LOCAL

## Beratung vor Ort

Unser kompetentes Team im Außendienst berät Sie als Installations- und Bauprofi in allen Fragen zu Verlegung, Verbindungstechnik oder zu Sonderlösungen für spezielle Anwendungsfälle.



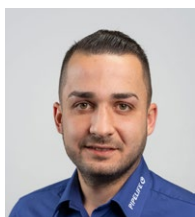
**Wien, NÖ, Bgld.**  
**Ing. Karl Broucek-Specht**  
0664/842 69 00



**OÖ, Salzburg**  
**Constantin Dici**  
0664/885 301 29



**Kärnten, Steiermark**  
0664/885 301 30



**Wien, NÖ**  
**Lukas Grill**  
0664/887 419 35



**Tirol, Vorarlberg**  
**Tobias Niederwieser**  
0664/885 301 28

Wien, NÖ, Bgld.  
Broucek / Grill

Tirol, Vorarlberg  
Niederwieser

OÖ, Salzburg  
Dici

Kärnten, Steiermark



## Rohre und Zubehör aus Kunststoff

---

Starre Elektro-Installationsrohre	4 - 5
Flexible Elektro-Installationsrohre	6 - 7
Vorverdrahtete Elektro-Installationsrohre	8 - 11
Zubehör für Elektro-Installationsrohre	12 - 17
Pipelife Stecksystem	18 - 20
Leitungsführungskanäle und Zubehör	21 - 23

## Rohre und Zubehör aus Metall

---

Installationsrohre aus Aluminium	25
Zubehör aus Aluminium	26
Installationsrohre aus Stahl / STAPA-Rohre	27 - 28
Zubehör aus Stahl / STAPA-Rohre	29 - 30

## Gerätedosen und Einbaukästen

---

Systeme für gedämmte Außenfassaden	32
Hohlwand Geräteinbaudosen und Geräteeinbaukästen	33 - 39

## Kabelschutz

---

Kabelschutzrohre-System	41 - 51
Geteiltes Reparatur - System	52
Fundament, Mastenaufführung	53
Warneinrichtung	54 - 55
RDS Evolution Rohr- und Kabeldurchführungen	56 - 57
Dichtmassen - System	58
Brandschutz-System	59
Schacht-Systeme	60 - 62

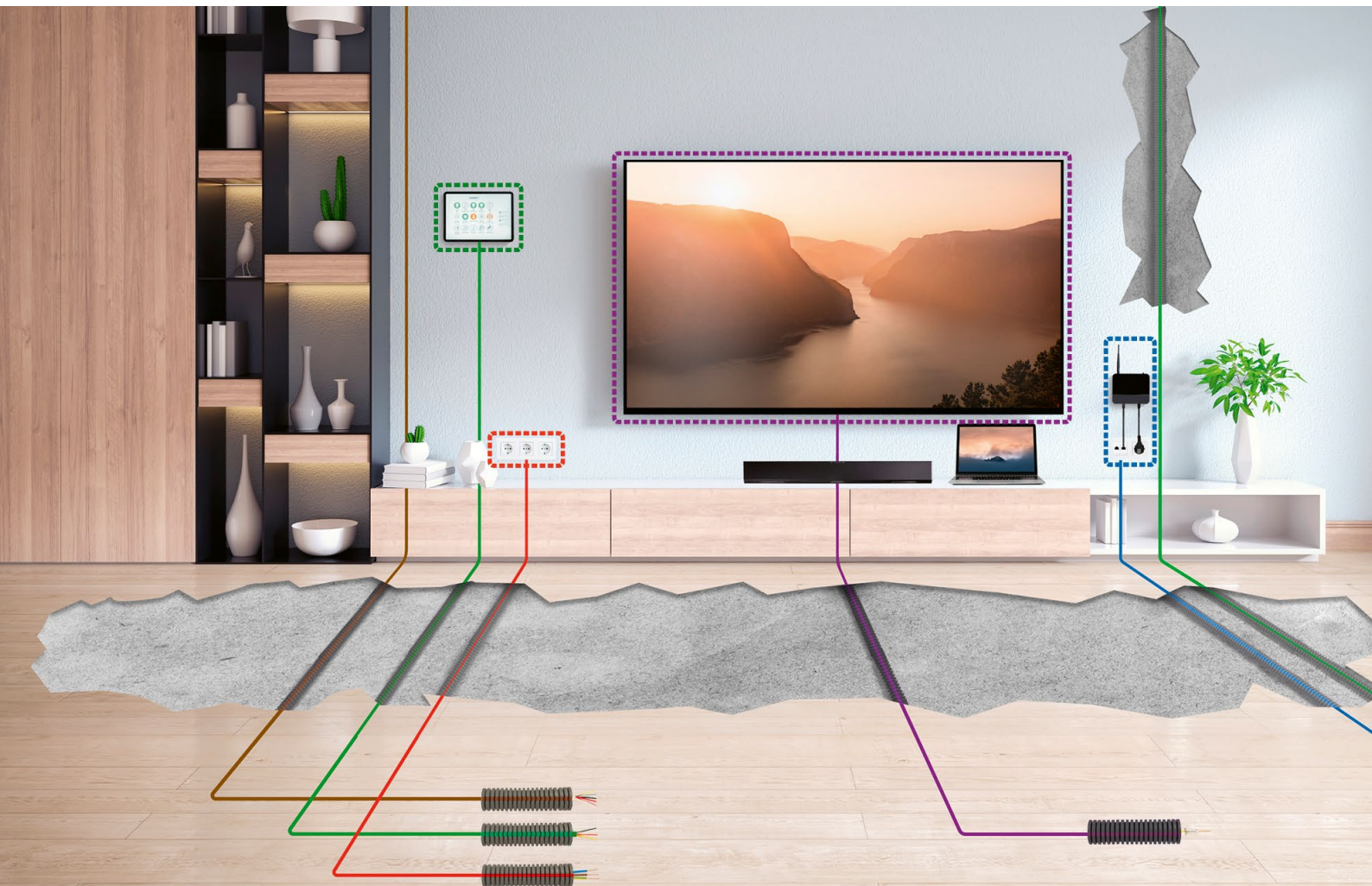
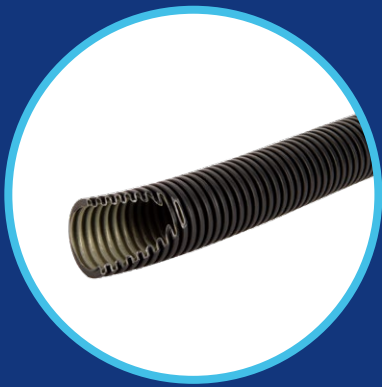
## Hinweise

---

Auswahlhilfen und Technische Unterlagen	63 - 68
---	---------

# ROHRE & ZUBEHÖR AUS KUNSTSTOFF

- Starre Elektro-Installationsrohre
- Flexible Elektro-Installationsrohre
- Vorverdrahtete Elektro-Installationsrohre
- Zubehör
- Pipelife Stecksystem
- Leitungsführungskanäle



## STARRE Elektro-Installationsrohre

**TRL – Rohr | starr | leicht | hellgrau**

RAL7035

Starres Elektro-Installationsrohr, einseitig gemufft, glatt, aus PVC-U, für leichte mechanische Beanspruchung für Auf- und Unterputzinstallationen.  
Lieferform: 3 m Stange

Code A9A



EN 61386-21



EN2221-1



>320N



1J



-5° bis +60° C



PVC



Bestellbez.	Innen Ø [mm]	Außen Ø [mm]	Bund [m]	VPE Groß [m]
TRL16M/HB	14,00	16,00	111	6216
TRL20M/HB	17,80	20,00	111	3996
TRL25M/HB	22,60	25,00	57	2280
TRL32M/HB	29,40	32,00	57	2368
TRL40M/HB	37,00	40,00	21	1008
TRL50M/HB	46,40	50,00	21	588



Lieferform: 2 m Stange

Bestellbez.	Innen Ø [mm]	Außen Ø [mm]	Bund [m]	VPE Groß [m]
TRL20M/2	17,80	20,00	74	2664
TRL25M/2	22,60	25,00	38	1520



**TRM – Rohr | starr | mittel | grau**

RAL7037

Starres Elektro-Installationsrohr, einseitig gemufft, glatt, aus PVC-U, schlagfest, für mittlere mechanische Beanspruchung, auch bei tiefen Temperaturen, für Auf- und Unterputzinstallationen sowie zur Verlegung in Beton.

Code A9A

Lieferform: 3 m Stange



EN 61386-21



EN3341-1



>750N



2J



-25° bis +60° C



PVC



Bestellbez.	Innen Ø [mm]	Außen Ø [mm]	Bund [m]	VPE Groß [m]
TRM20M/HB	17,20	20,00	111	3996
TRM25M/HB	21,50	25,00	57	2280
TRM32M/HB	28,20	32,00	57	2368
TRM40M/HB	35,80	40,00	21	1008
TRM50M/HB	45,40	50,00	21	588
TRM63M/HB	57,80	63,00	21	378



# STARRE Elektro-Installationsrohre

## PSM-E-MF-UV – Rohr | starr | mittel | schwarz | UV-stabilisiert

RAL9005

Starres Elektro-Installationsrohr mit erhöhtem mechanischen Schutz auch bei tiefen Temperaturen, für Auf- und Unterputzinstallation sowie zur Verlegung in Beton, besonders zu empfehlen für Krankenhäuser, U-Bahn, Kraftwerke und Industrieanlagen.

Code A9A

Lieferform: 3 m Stange



EN 61386-22



EN3341-2



>750N



2J



-25° bis +60° C



PVC



bis 10 Jahre



Bestellbez.	Innen Ø [mm]	Außen Ø [mm]	Bund [m]	VPE Groß [m]
PSM-E-MF-UV20	16,60	20,00	75	3000
PSM-E-MF-UV25	21,00	25,00	57	2394
PSM-E-MF-UV32	27,60	32,00	45	1350
PSM-E-MF-UV40	35,20	40,00	21	630
PSM-E-MF-UV50	44,70	50,00	30	600



## H-TRL – Rohr | starr | leicht | hellgrau | halogenfrei

RAL7035

Starres Elektro-Installationsrohr für Auf- und Unterputzinstallation, besonders zu empfehlen für Wohnhausanlagen, Bürogebäude, Hotel- und Schulbauten sowie Krankenhäuser.

Code A9A

Lieferform: 3 m Stange



EN 61386-21



EN2243-1



>320N



2J



-25° bis +90° C



Spezialkunststoff



halogenfrei



Bestellbez.	Innen Ø [mm]	Außen Ø [mm]	Bund [m]	VPE Groß [m]
H-TRL20M	17,40	20,00	111	2775
H-TRL25M	22,40	25,00	57	1710
H-TRL32M	28,90	32,00	57	1026
H-TRL40M	36,80	40,00	21	630
H-TRL50M	46,10	50,00	21	378



## H-TRM – Rohr | starr | mittel | schwarz | halogenfrei

RAL9005

Starres Elektro-Installationsrohr mit erhöhtem mechanischen Schutz auch bei tiefen Temperaturen, für Auf- und Unterputzinstallation sowie zur Verlegung in Beton, besonders zu empfehlen für Krankenhäuser, U-Bahn, Kraftwerke und Industrieanlagen.

Code A9A

Lieferform: 3 m Stange



EN 61386-21



EN3342-1



>750N



2J



-25° bis +90° C



Spezialkunststoff



halogenfrei



Bestellbez.	Innen Ø [mm]	Außen Ø [mm]	Bund [m]	VPE Groß [m]
H-TRM16M	13,00	16,00	111	3885
H-TRM20M	16,80	20,00	111	2775
H-TRM25M	21,50	25,00	57	1710
H-TRM32M	28,00	32,00	57	1026
H-TRM40M	35,50	40,00	21	630
H-TRM50M	45,20	50,00	21	378
H-TRM63M	57,80	60,00	21	252



## FLEXIBLE Elektro-Installationsrohre

### TXL – Rohr | flexibel | leicht | hellgrau

RAL7035

Biegsames Elektro-Installationsrohr, gewellt, aus PVC-U, für leichte mechanische Beanspruchung für Auf- und Unterputzinstallationen, flexibel.  
Lieferform: Ring

Code A9A



Bestellbez.	Innen Ø [mm]	Außen Ø [mm]	Ring [m]	VPE Groß [m]
TXL20	14,10	20,00	50	1750
TXL25	18,00	25,00	50	1000
TXL32	24,50	32,00	25	750
TXL40	31,30	40,00	25	500



### TXM – Rohr | flexibel | mittel | grau

RAL7037

Biegsames Elektro-Installationsrohr, gewellt, aus PVC-U, schlagfest, für mittlere mechanische Beanspruchung, für die professionelle Elektroinstallation, für die Verlegung in Beton, Estrich, Hohlwänden- und -decken, auf Holz sowie Auf- und Unterputz.

Code A9A

Lieferform: Ring



Bestellbez.	Innen Ø [mm]	Außen Ø [mm]	Ring [m]	VPE Groß [m]
TXM20	13,50	20,00	50	1750
TXM25	17,60	25,00	50	1000
TXM32	24,00	32,00	25	750
TXM40	30,00	40,00	25	500
TXM50	39,20	50,00	25	200





# FLEXIBLE Elektro-Installationsrohre

## PXMPLUS – Rohr | flexibel | mittel | schwarz | mit Innengleitschicht

RAL9005

Biegsames Elektro-Installationsrohr, gewellt, aus PVC-U, äußerst robust, schlagfest, mit Innengleitschicht, für mittlere mechanische Beanspruchung für die professionelle Elektroinstallation, für die Verlegung in Beton, Estrich, Hohlwänden- und -decken, auf Holz sowie Auf- und Unterputz.

Code A9A

Lieferform: Ring



EN 61386-22



EN3341-2



>750N



2J



-25° bis +60° C



PVC



Bestellbez.	Innen Ø [mm]	Außen Ø [mm]	Ring [m]	VPE Groß [m]
PXMPLUS20	13,50	20,00	50	1750
PXMPLUS20/2	13,50	20,00	100	2400
PXMPLUS25	17,60	25,00	50	1000
PXMPLUS25/2	17,60	25,00	100	900
PXMPLUS32	24,00	32,00	25	750
PXMPLUS40	30,50	40,00	25	500
PXMPLUS50	39,20	50,00	25	200



## PPFLEX – Rohr | flexibel | mittel | schwarz | selbst rückbildend | halogenfrei

RAL9005

Biegsames sich selbst zurückbildendes Elektro-Installationsrohr, aus Polypropylen, äußerst robust, für mittlere mechanische Beanspruchung für die professionelle Elektroinstallation, für die Verlegung in Beton, Estrich, Hohlwänden- und -decken, auf Holz sowie Auf- und Unterputz.

Code A9A

Lieferform: Ring



EN 61386-22



EN3322-3



>750N



2J



-25° bis +60° C



PP



halogenfrei



Bestellbez.	Innen Ø [mm]	Außen Ø [mm]	Ring [m]	VPE Groß [m]
PPFLEX20	13,60	20,00	100	2400
PPFLEX25	17,60	25,00	100	1600
PPFLEX32	23,00	32,00	50	800
PPFLEX40	30,50	40,00	25	500
PPFLEX50	37,60	50,00	25	400



## PXMUV – Rohr | flexibel | mittel | schwarz | mit Innengleitschicht | UV-stabilisiert

RAL9005

Biegsames Elektro-Installationsrohr, gewellt, aus PVC-U, äußerst robust, schlagfest, mit Schutzmantel und Innengleitschicht, für mittlere mechanische Beanspruchung für die professionelle Elektroinstallation.

Code A9A

Lieferform: Ring



EN 61386-22



EN3341-2



>750N



2J



-25° bis +60° C



PVC



bis 10 Jahre



Bestellbez.	Innen Ø [mm]	Außen Ø [mm]	Ring [m]	VPE Groß [m]
PXMUV16	10,00	16,00	50	2000
PXMUV20	13,50	20,00	50	2000
PXMUV25	18,00	25,00	50	1400
PXMUV32	23,30	32,00	25	800
PXMUV40	30,70	40,00	25	300
PXMUV50	39,80	50,00	25	300



## VORVERDRAHTETE Elektro-Installationsrohre

### PX EASY – Rohr | flexibel | schwer | grau | mit Aderleitung

RAL7037

Vorverdrahtetes, biegsames Elektroinstallationsrohr für mittlere mechanische Beanspruchung, grau, gewellt, schlagfest, aus PP. Universelles Panzerrohr; flexible Installation; einfache, schnelle und sichere Verlegung.  
Lieferform: Ring



EN 61386-22



EN3422-3



&gt;750N



6J



-5° bis +90° C



PP



Bestellbez.	TYPE	Ring/Trommel [m]	VPE Groß [m]
1210021114	PX20 + H07V-U (YE) 3x1,5 g/g,bl,sw	100	1600
1210021117	PX20 + H07V-U (YE) 3x1,5 g/g,bl,sw	300	1200
1210021124	PX20 + H07V-U (YE) 3x1,5 g/g,bl,br	100	1600
1210021127	PX20 + H07V-U (YE) 3x1,5 g/g,bl,br	300	1200
1210021134	PX20 + H07V-U (YE) 3x1,5 g/g,bl,or	100	1600
1210021144	PX20 + H07V-U (YE) 3x1,5 g/g,bl,vi	100	1600
1210021154	PX20 + H07V-U (YE) 3x1,5 g/g,bl,ws	100	1600
1210022164	PX20 + H07V-U (YE) 4x1,5 g/g,bl,br,sw	100	1600
1210022174	PX20 + H07V-U (YE) 4x1,5 g/g,bl,sw,gr	100	1600
1210023254	PX20 + H07V-U (YE) 5x1,5 g/g,bl,sw,2xvi	100	1600
1210023184	PX20 + H07V-U (YE) 5x1,5 g/g,bl,br,sw,vi	100	1600
1210023187	PX20 + H07V-U (YE) 5x1,5 g/g,bl,br,sw,vi	300	1200
1210025264	PX20 + H07V-U (YE) 7x1,5 g/g,bl,2xbr,sw,2xvi	100	1600
1210031114	PX20 + H07V-U (YE) 3x2,5 g/g,bl,sw	100	1600
1210031117	PX20 + H07V-U (YE) 3x2,5 g/g,bl,sw	300	1200
1210033192	PX20 + H07V-U (YE) 5x2,5 g/g,bl,br,sw,gr	50	800
1210033197	PX20 + H07V-U (YE) 5x2,5 g/g,bl,br,sw,gr	300	1200
1310033192	PX20 + H07V-U (YE) 5x2,5 g/g,bl,br,sw,gr	50	800
1210050204	PX20 + H07V-U (YE) 1x6 g/g	100	1600



### PX EASY – Rohr | flexibel | schwer | grau | mit Mantelleitung

RAL7037

Vorverdrahtetes, biegsames Elektroinstallationsrohr für mittlere mechanische Beanspruchung, grau, gewellt, schlagfest, aus PP. Universelles Panzerrohr; flexible Installation; einfache, schnelle und sichere Verlegung.  
Lieferform: Ring



EN 61386-22



EN3422-3



&gt;750N



6J



-5° bis +90° C



PP



Bestellbez.	TYPE	Ring/Trommel [m]	VPE Groß [m]
1211021124	PX20 + A05VV-U (YM-J) 3x1,5	100	1600
1211021127	PX20 + A05VV-U (YM-J) 3x1,5	300	1200
1211022164	PX20 + A05VV-U (YM-J) 4x1,5	100	1600
1211023192	PX20 + A05VV-U (YM-J) 5x1,5	50	800
1211025402	PX20 + A05VV-U (YM-J) 7x1,5	50	800
1211031124	PX20 + A05VV-U (YM-J) 3x2,5	100	1600
1211033192	PX20 + A05VV-U (YM-J) 5x2,5	50	800
1213021124	PX20 + H05VV-F (YMM-J) 3x1,5	100	1600
1213031124	PX20 + H05VV-F (YMM-J) 3x2,5	100	1600
1213033192	PX20 + H05VV-F (YMM-J) 5x2,5	50	800



# VORVERDRAHTETE Elektro-Installationsrohre

**PX EASY** – Rohr | flexibel | schwer | grau | mit **Koax-, Daten und Fernmeldeleitung**

RAL7037

Vorverdrahtetes, biegsames Elektroinstallationsrohr für mittlere mechanische Beanspruchung, grau, gewellt, Code A9B schlagfest, aus PP. Universelles Panzerrohr; flexible Installation; einfache, schnelle und sichere Verlegung.  
Lieferform: Ring



EN 61386-22



EN3422-3



>750N



6J



-5° bis +90° C



PP



Bestellbez.	TYPE	Ring/Trommel [m]	VPE Groß [m]
1220011904	PX20 + KOAX digital	100	1600
1220011907	PX20 + KOAX digital	300	1200
1225011914	PX20 + CAT5E	100	1600
1225011917	PX20 + CAT5E	300	1200
1226011914	PX20 + 2xCAT5E	100	1600
1226011917	PX20 + 2xCAT5E	300	1200
1227011914	PX20 + CAT6	100	1600
1227011917	PX20 + CAT6	300	1200
1228011914	PX20 + 2xCAT6	100	1600
1228011917	PX20 + 2xCAT6	300	1200
1235011914	PX20 + EIB/KNX	100	1600
1235011917	PX20 + EIB/KNX	300	1200
1231011924	PX20 + CAT5+KOAX digital	100	1600
1240012934	PX20 + LVS2x0,75 (LSP)	100	1600
1240020934	PX20 + LVS2x1,5 (LSP)	100	1600
1240030934	PX20 + LVS2x2,5 (LSP)	100	1600
1240040934	PX20 + LVS2x4 (LSP)	100	1600
1241060944	PX20 + J-Y(ST)Y2x2x0,6	100	1600
1142013944	PX16 + SSV2x0,8	100	2000
1142013948	PX16 + SSV2x0,8	500	2000



## VORVERDRAHTETE Elektro-Installationsrohre

**PX EASY** – Rohr | flexibel | schwer | grün | halogenfrei | mit **halogenfreien** Aderleitungen RAL6019

Vorverdrahtetes, biegsames Elektroinstallationsrohr für mittlere mechanische Beanspruchung, grün, gewellt, schlagfest, aus PP. Universelles Panzerrohr; flexible Installation; einfache, schnelle und sichere Verlegung, halogenfrei.

Code A9B

Lieferform: Ring



EN 61386-22



EN3422-3



&gt;750N



6j



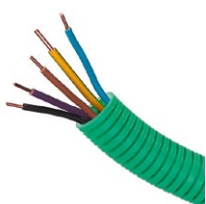
-5° bis +90° C



PP



halogenfrei



Bestellbez.	TYPE	Ring/Trommel [m]	VPE Groß [m]
5250021114	PXS20 + H07ZU 3x1,5 g/g,bl,sw	100	1600
5250021117	PXS20 + H07ZU 3x1,5 g/g,bl,sw	300	1200
5250021124	PXS20 + H07ZU 3x1,5 g/g,bl,br	100	1600
5250021127	PXS20 + H07ZU 3x1,5 g/g,bl,br	300	1200
5250021144	PXS20 + H07ZU 3x1,5 g/g,bl,vi	100	1600
5250022164	PXS20 + H07ZU 4x1,5 g/g,bl,br,sw	100	1600
5250022174	PXS20 + H07ZU 4x1,5 g/g,bl,sw,gr	100	1600
5250023184	PXS20 + H07ZU 5x1,5 g/g,bl,br,sw,vi	100	1600
5250023187	PXS20 + H07ZU 5x1,5 g/g,bl,br,sw,vi	300	1200
5250025264	PXS20 + H07ZU 7x1,5	100	1600
5250031114	PXS20 + H07ZU 3x2,5 g/g,bl,sw	100	1600
5250031117	PXS20 + H07ZU 3x2,5 g/g,bl,sw	300	1200
5250033192	PXS20 + H07ZU 5x2,5 g/g,bl,br,sw,gr	50	800
5250033197	PXS20 + H07ZU 5x2,5 g/g,bl,br,sw,gr	300	1200
5350033192	PXS20 + H07ZU 5x2,5 g/g,bl,br,sw,gr	50	800
5250050204	PXS20 + H07ZU 1x6 g/g	100	1600



**PX EASY** – Rohr | flexibel | schwer | grün | halogenfrei | mit **halogenfreien** Mantelleitungen RAL6019

Vorverdrahtetes, biegsames Elektroinstallationsrohr für mittlere mechanische Beanspruchung, grün, gewellt, schlagfest, aus PP. Universelles Panzerrohr; flexible Installation; einfache, schnelle und sichere Verlegung, halogenfrei.

Code A9B

Lieferform: Ring



EN 61386-22



EN3422-3



&gt;750N



6j



-5° bis +90° C



PP



halogenfrei



Bestellbez.	TYPE	Ring [m]	VPE Groß [m]
5251021124	PXS20 + NHXMH 3x1,5	100	1600
5251022164	PXS20 + NHXMH 4x1,5	100	1600
5251023192	PXS20 + NHXMH 5x1,5	50	800
5251031124	PXS20 + NHXMH 3x2,5	100	1600
5251033192	PXS20 + NHXMH 5x2,5	50	800



# VORVERDRAHTETE Elektro-Installationsrohre

## PX EASY – Rohr | flexibel | schwer | grün | halogenfrei | mit halogenfreien Koax-, Daten- und Fernmeldekabeln

RAL6019

Vorverdrahtetes, biegsames Elektroinstallationsrohr für mittlere mechanische Beanspruchung, grün, gewellt, schlagfest, aus PP. Universelles Panzerrohr; flexible Installation; einfache, schnelle und sichere Verlegung, halogenfrei.  
Lieferform: Ring

Code A9B



EN 61386-22



EN3422-3



>750N



6j



-5° bis +90° C



PP



halogenfrei



Bestellbez.	TYPE	Ring/Trommel [m]	VPE Groß [m]
5261011904	PXS20 + Koax digital HF	100	1600
5267011914	PXS20 + CAT6 HF	100	1600
5269011914	PXS20 + CAT7 HF (AWG26)	100	1600
5269011917	PXS20 + CAT7 HF (AWG26)	300	1200
5270011914	PXS20 + 2xCAT7 HF (AWG26)	100	1600
5269111914	PXS20 + CAT7 HF (AWG23)	100	1600
5269111917	PXS20 + CAT7 HF (AWG23)	300	1200
5275011914	PXS20 + EIB/KNX HF	100	1600
5272011924	PXS20 + CAT6 HF+KOAX digital HF	100	1600
5273011924	PXS20 + CAT7 HF+KOAX digital HF	100	1600



## PXUV – Rohr | flexibel | schwer | schwarz | UV-beständig | halogenfrei | mit halogenfreien Solar-Kabeln

RAL7037

Vorverdrahtetes, biegsames, UV-beständiges Elektro-Installationsrohr für mittlere mechanische Beanspruchung. Schwarz, grau gewellt, schlagfest, aus PP. Universelles Panzerrohr; flexible Installation; einfache, schnelle und sichere Verlegung, halogenfrei.  
Lieferform: Ring

Code A9B



EN 61386-22



EN3422-3



>750N



6j



-5° bis +90° C



PP



bis 10 Jahre



halogenfrei



Bestellbez.	TYPE	Ø [mm]	Ring/Trommel [m]
PXUV25+2x4SR	2xPV 4 mm <sup>2</sup>	25	100
PXUV25+2x4SR_1x6GG	2xPV 4 mm <sup>2</sup> + 1G 6 mm <sup>2</sup>	25	100
PXUV25+2x6SR	2xPV 6mm <sup>2</sup>	25	100
PXUV25+2x6SR_1x6GG	2xPV 6 mm <sup>2</sup> + 1G 6 mm <sup>2</sup>	25	100



## ZUBEHÖR für Elektro-Installationsrohre

### TML – Steck-/Haftmuffe | hellgrau | halogenfrei

RAL7035

Code A9A



Spezialkunststoff



-5° bis +60° C



halogenfrei



flammwidrig



Bestellbez.	Innen Ø [mm]	VPE [Stk]	VPE Groß [Stk]
TML16	16,00	100	1200
TML20	20,00	100	800
TML25	25,00	50	600
TML32	32,00	25	300
TML40	40,00	25	200
TML50	50,00	15	120



### TMM – Steck-/Haftmuffe | grau | halogenfrei

RAL7037

Code A9A



Spezialkunststoff



-25° bis +60° C



halogenfrei



zugfest



Bestellbez.	Innen Ø [mm]	VPE [Stk]	VPE Groß [Stk]
TMM16	16,00	100	1200
TMM20	20,00	100	800
TMM25	25,00	50	600
TMM32	32,00	25	300
TMM40	40,00	25	200
TMM50	50,00	15	120



### TMM – Steck-/Haftmuffe | schwarz | halogenfrei

RAL9005

Code A9A



Spezialkunststoff



-5° bis +60° C



halogenfrei



flammwidrig



Bestellbez.	Innen Ø [mm]	VPE [Stk]	VPE Groß [Stk]
TMM16SW	16,00	100	1200
TMM20SW	20,00	100	800
TMM25SW	25,00	50	600
TMM32SW	32,00	25	300
TMM40SW	40,00	25	200
TMM50SW	50,00	15	120
TMM63SW	63,00	8	64



# ZUBEHÖR für Elektro-Installationsrohre

**ML** – Flexmuffe | zugfest und dicht | hellgrau | halogenfrei

RAL7035

Code A9A



Bestellbez.	Innen Ø [mm]	VPE [Stk]	VPE Groß [Stk]
ML20	20,00	100	800
ML25	25,00	50	600
ML32	32,00	25	300
ML40	40,00	25	200
ML50	50,00	15	120



**MM** – Flexmuffe | zugfest und dicht | grau | halogenfrei

RAL7037

Code A9A



Bestellbez.	Innen Ø [mm]	VPE [Stk]	VPE Groß [Stk]
MM20	20,00	100	800
MM25	25,00	50	600
MM32	32,00	25	300
MM40	40,00	25	200
MM50	50,00	15	120



**MO** – Flexmuffe | zugfest und dicht | orange | halogenfrei

RAL2009

Code A9A



Bestellbez.	Innen Ø [mm]	VPE [Stk]	VPE Groß [Stk]
MO20	20,00	100	800
MO25	25,00	50	600



**RM** – Reparaturmuffe für Flex- und Stangenrohr

RAL7035

Code A9A



Bestellbez.	Innen Ø [mm]	VPE [Stk]	VPE Groß [Stk]
RM20	20,00	50	800
RM25	25,00	40	640



## ZUBEHÖR für Elektro-Installationsrohre

**TBL** – Steckbogen 90° | beidseitig konisch gemufft | hellgrau

RAL7035



PVC



-5° bis +60° C



>320N

Code A9A



Bestellbez.	Innen Ø [mm]	Biegeradius [mm]	VPE [Stk]	VPE Groß [Stk]
TBL16	14,00	75,00	25	150
TBL20	17,80	82,00	25	120
TBL25	22,60	99,00	20	160
TBL32	29,40	135,00	1	50
TBL40	37,00	178,00	1	25
TBL50	46,40	216,00	1	25



**TBM** – Steckbogen 90° | beidseitig konisch gemufft | grau

RAL7037



PVC



-5° bis +60° C



>320N

Code A9A



Bestellbez.	Innen Ø [mm]	Biegeradius [mm]	VPE [Stk]	VPE Groß [Stk]
TBM16	14,00	75,00	25	600
TBM20	17,80	82,00	25	300
TBM25	22,60	99,00	20	160
TBM32	29,40	135,00	1	50
TBM40	37,00	178,00	1	35
TBM50	46,40	216,00	1	20



**H-TBL** – Steckbogen 90° | beidseitig konisch gemufft | hellgrau | halogenfrei

RAL7035



Spezialkunststoff



-5° bis +60° C



halogenfrei



flammwidrig

Code A9A



Bestellbez.	Innen Ø [mm]	Biegeradius [mm]	VPE [Stk]	VPE Groß [Stk]
H-TBL20HGR	17,80	82,00	25	125
H-TBL25HGR	22,60	99,00	10	160
H-TBL32HGR	29,40	135,00	1	50
H-TBL40HGR	37,00	178,00	1	35
H-TBL50HGR	46,40	216,00	1	20





# ZUBEHÖR für Elektro-Installationsrohre

**H-TBM** – Steckbogen 90° beidseitig konisch gemufft | schwarz | halogenfrei RAL9005

Code A9A



Spezialkunststoff



-5° bis +60° C



halogenfrei



flammwidrig



bis 10 Jahre



Bestellbez.	Innen Ø [mm]	Biegeradius [mm]	VPE [Stk]	VPE Groß [Stk]
H-TBM16SW	13,00	55,00	25	150
H-TBM20SW	16,80	70,00	25	150
H-TBM25SW	21,50	85,00	10	160
H-TBM32SW	28,00	110,00	1	50
H-TBM40SW	35,50	135,00	1	25
H-TBM50SW	45,20	170,00	1	20



Kunststoffrohre und Zubehör

**TSL** – Lappenschelle | hellgrau

RAL7035

Code A9A



EN 61386-25



-25° bis +60° C



Luranyl



Bestellbez.	Innen Ø [mm]	VPE [Stk]	VPE Groß [Stk]
TSL16	16,00	100	4000
TSL20	20,00	100	3200
TSL25	25,00	100	1600
TSL32	32,00	100	800
TSL40	40,00	50	600
TSL50	50,00	50	400



**TSM** – Lappenschelle | grau

RAL7037

Code A9A



EN 61386-25



-25° bis +60° C



Luranyl



Bestellbez.	Innen Ø [mm]	VPE [Stk]	VPE Groß [Stk]
TSM16	16,00	100	4000
TSM20	20,00	100	3200
TSM25	25,00	100	1600
TSM32	32,00	100	800
TSM40	40,00	50	600
TSM50	50,00	50	400



## ZUBEHÖR für Elektro-Installationsrohre

### TKSL – Reihenklemmschelle | anreihbar | hellgrau

RAL7035



EN 61386-25



-25° bis +60° C



PVC

Code A9A



Bestellbez.	Innen Ø [mm]	VPE [Stk]	VPE Groß [Stk]
TKSL16	16,00	100	4000
TKSL20	20,00	100	3200
TKSL25	25,00	100	2400
TKSL32	32,00	100	1600
TKSL40	40,00	50	1200
TKSL50	50,00	50	600



### TKSM – Reihenklemmschelle | anreihbar | grau

RAL7037



EN 61386-25



-25° bis +60° C



PVC

Code A9A



Bestellbez.	Innen Ø [mm]	VPE [Stk]	VPE Groß [Stk]
TKSM16	16,00	100	4000
TKSM20	20,00	100	3200
TKSM25	25,00	100	2400
TKSM32	32,00	100	1600
TKSM40	40,00	50	1200
TKSM50	50,00	50	600



### H-TKSL – Reihenklemmschelle | anreihbar | hellgrau | halogenfrei

RAL7035



Spezialkunststoff



-25° bis +60° C



halogenfrei



flammwidrig

Code A9A



Bestellbez.	Innen Ø [mm]	VPE [Stk]	VPE Groß [Stk]
H-TKSL20HGR	20,00	100	3200
H-TKSL25HGR	25,00	100	2400
H-TKSL32HGR	32,00	100	1600
H-TKSL40HGR	40,00	50	1200
H-TKSL50HGR	50,00	50	600



# ZUBEHÖR für Elektro-Installationsrohre

**H-TKSM** – Reihenklemschelle | anreihbar | schwarz | halogenfrei

RAL9005



EN 61386-25



-25° bis +60° C



halogenfrei



flammwidrig



bis 10 Jahre

Code A9A



Bestellbez.	Innen Ø [mm]	VPE [Stk]	VPE Groß [Stk]
H-TKSM16SW	16,00	100	4000
H-TKSM20SW	20,00	100	3200
H-TKSM25SW	25,00	100	2400
H-TKSM32SW	32,00	100	1600
H-TKSM40SW	40,00	50	1200
H-TKSM50SW	50,00	50	600
H-TKSM63SW	63,00	25	600



Kunststoffrohre und Zubehör

**RVS** – Verschlussstücke mit Durchstoßmembran | winddicht

RAL7037



TPE



winddicht

Code A9A



Bestellbez.	für Flexrohre Innen Ø [mm]	VPE [Stk]	VPE Groß [Stk]
RVS16	11,00	50	6000
RVS20	15,00	50	5000
RVS25	19,50	50	4500
RVS32	25,00	50	1500
RVS40	31,50	50	1000



**KSSK** – Verschlusskappe

Code AEG



Bestellbez.	Beschreibung	Außen-Ø [mm]	VPE Groß [STK]
KSSK20	Verschlusskappe	20,00	-
KSSK25		25,00	4000
KSSK32		32,00	2000
KSSK40		40,00	1500
KSSK50		50,00	1000
KSSK63		63,00	500



## PIPELIFE STECKSYSTEM

**P-SD** – Steckdübel | halogenfrei | hellgrau

RAL7035



POM



-20° bis +85° C



halogenfrei

Code A9A



Bestellbez.	Dübellänge [mm]	VPE Beutel [Stk]	VPE Groß [Stk]
P-SD11N	11,00	200	10000
P-SD25N	25,00	100	7000
P-SD50N	50,00	100	5000



**P-UR** – UP-Rohrschelle einfach | halogenfrei | hellgrau

RAL7035



PP



-10° bis +85° C



halogenfrei

Code A9A



Bestellbez.	Dübellänge [mm]	Spannbereich [mm]	VPE Beutel [Stk]	VPE Groß [Stk]
P-UR55	55,00	20-25	100	2400



**P-URD** – UP-Rohrschelle doppelt | halogenfrei | hellgrau

RAL7035



PP



-10° bis +85° C



halogenfrei

Code A9A



Bestellbez.	Dübellänge [mm]	Spannbereich [mm]	VPE Beutel [Stk]	VPE Groß [Stk]
P-URD25	25,00	20-25	100	3000
P-URD55	55,00	20-25	100	2000



**P-URE** – UP-Rohrschelle EASY | halogenfrei | hellgrau

RAL7035



PP



-10° bis +85° C



halogenfrei

Code A9A



Bestellbez.	Dübellänge [mm]	Spannbereich [mm]	VPE Beutel [Stk]	VPE Groß [Stk]
P-URE11	11,00	20-25	100	1600
P-URE25	25,00	20-25	100	1600
P-URE55	50,00	20-25	100	1200



# PIPELIFE STECKSYSTEM

## P-STH – Kabelsammelhalter | halogenfrei | hellgrau

RAL7035



PP



-10° bis +85° C



halogenfrei

Code A9A



Bestellbez.	Dübellänge [mm]	Fassungsvermögen*	VPE [Stk]	VPE Groß [Stk]
P-KSH35	25,00	35	150	3450
P-KSH70**	25,00	70	90	2160
P-KSH035	--	35	150	3360



\*Anzahl Mantelleitungen 3 x 1,5mm<sup>2</sup>

\*\* Der Artikel wurde überarbeitet, verbesserte Qualität

## P-KTB – Kabeltrassenbügel | halogenfrei | hellgrau

RAL7035



PP



-10° bis +85° C



halogenfrei

Code A9A



Bestellbez.	Dübellänge [mm]	Fassungsvermögen*	VPE Beutel [Stk]	VPE Groß [Stk]
P-KTB14	25,00	14	50	500
P-KTB26	25,00	26	25	250



\*Anzahl Mantelleitungen 3 x 1,5mm<sup>2</sup>

## P-SA – Steckanker | halogenfrei | hellgrau

RAL7035



PA6



-20° bis +85° C



halogenfrei

Code A9A



Bestellbez.	Dübellänge [mm]	Schaftlänge [mm]	VPE Beutel [Stk]	VPE Groß [Stk]
P-SA30	30,00	100,00	100	2500
P-SA55	55,00	100,00	100	2500



## P-TB – Tragebügel | halogenfrei | hellgrau

RAL7035



POM



-10° bis +85° C



halogenfrei

Code A9A



Bestellbez.	Breite [mm]	Fassungsvermögen*	VPE Beutel [Stk]	VPE Groß [Stk]
P-TB14	154,00	14	50	1000
P-TB26	274,00	26	25	400



\*Anzahl Mantelleitungen 3 x 1,5mm<sup>2</sup>

## PIPELIFE STECKSYSTEM

### P-DSL – Dübelstecklasche | halogenfrei | hellgrau

RAL7035



PP



-20° bis +85° C



halogenfrei

Code A9A



Bestellbez.	Spannbereich [mm]	VPE Beutel [Stk]	VPE Groß [Stk]
P-DSL3	3-13	200	3000
P-DSL6	6-20	200	2000
P-DSL8	8-28	100	1500



### P-SF – Schlagfixierung



Stahl



-25° bis +105° C

Code A9A



Bestellbez.	Breite [mm]	Rohr Ø [mm]	VPE [Stk]	VPE Groß [Stk]
P-SF20N	22,00	20,00	100	4000
P-SF25N	27,00	25,00	75	3000



### P-FB – Fliesenbohrer

Code A9A



Bestellbez.	Länge [mm]	Bohr Ø [mm]	VPE [Stk]	VPE Groß [Stk]
P-FB6/100	100,00	6,00	1	--
P-FB6/150	150,00	6,00	1	--



# LEITUNGSFÜHRUNGSKANÄLE und ZUBEHÖR

## LFK – Leitungsführungskanäle | reinweiß

RAL9010

Unterteil mit Bodenlochung (Abstand 125 mm) inkl. Deckel, Länge 2000 mm, Trennsteg einbau ab LFK6060, ab LFK4060 mit 4 Kabelklammern



flammwidrig

PVC

-25° bis +75° C



Bestellbez.	Höhe [mm]	Breite [mm]	Länge [mm]	VPE [m]
LFK10209010	10	20	2000	160
LFK15159010	15	15	2000	140
LFK15309010	15	30	2000	70
LFK18189010	18	18	2000	96
LFK25409010	25	40	2000	48
LFK30309010	30	30	2000	50
LFK40409010	40	40	2000	32
LFK40609010	40	60	2000	28
LFK60609010	60	60	2000	24
LFK60909010	60	90	2000	24
LFK601109010	60	110	2000	16
LFK601309010	60	130	2000	12
LFK601509010	60	150	2000	12
LFK601909010	60	190	2000	14
LFK602309010	60	230	2000	8

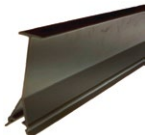


Kunststoffrohre und Zubehör

## LFK-TS – Trennsteg für Leitungsführungskanäle | schwarz

RAL9005

Code A9F



Bestellbez.	VPE [m]
LFK-TS60	ab LFK6060 zu verwenden 80



# LEITUNGSFÜHRUNGSKANÄLE und ZUBEHÖR

## LFK – Formstücke für Leitungsführungskanäle

RAL9010

Code A9F



flammwidrig



PVC



-25° bis +75°



Bestellbez.	Bezeichnung	für Kanal	PE [STK]
LFK4040AE9010	Außeneck 90°	LFK4040	10
LFK4060AE9010		LFK4060	10
LFK6060AE9010		LFK6060	10
LFK6090AE9010		LFK6090	10
LFK60110AE9010		LFK60110	20
LFK60130AE9010		LFK60130	2
LFK60150AE9010		LFK60150	2
LFK60190AE9010		LFK60190	2
LFK60230AE9010		LFK60230	2
LFK4040IE9010		Inneneck 90°	LFK4040
LFK4060IE9010	LFK4060		10
LFK6060IE9010	LFK6060		10
LFK6090IE9010	LFK6090		10
LFK60110IE9010	LFK60110		10
LFK60130IE9010	LFK60130		10
LFK60150IE9010	LFK60150		2
LFK60190IE9010	LFK60190		2
LFK60230IE9010	LFK60230		2
LFK4040FW9010	Flachwinkel 90°		LFK4040
LFK4060FW9010		LFK4060	10
LFK6060FW9010		LFK6060	10
LFK6090FW9010		LFK6090	20
LFK60110FW9010		LFK60110	10
LFK60130FW9010		LFK60130	2
LFK60150FW9010		LFK60150	2
LFK60190FW9010		LFK60190	2
LFK60230FW9010	LFK60230	2	
LFK4040ES9010	Endstück	LFK4040	70
LFK4060ES9010		LFK4060	70
LFK6060ES9010		LFK6060	50
LFK6090ES9010		LFK6090	50
LFK60110ES9010		LFK60110	24
LFK60130ES9010		LFK60130	20
LFK60150ES9010		LFK60150	18
LFK60190ES9010		LFK60190	12
LFK60230ES9010		LFK60230	3





# LEITUNGSFÜHRUNGSKANÄLE und ZUBEHÖR

## H-LFK – Leitungsführungskanäle | reinweiß | halogenfrei

RAL9010

Unterteil mit Bodenloch (Abstand 125 mm) inkl. Deckel, Länge 2000 mm, Trennstegeinbau ab LFK6090, ab LFK4060 mit 4 Kabelklammern

Code A9F



flammwidrig

bis 10 Jahre

-25° bis +75°

halogenfrei

Spezialkunststoff



Bestellbez.	Höhe [mm]	Breite [mm]	Länge [mm]	VPE [m]
H-LFK15159010	15	15	2000	140
H-LFK15309010	15	30	2000	70
H-LFK40409010	40	40	2000	32
H-LFK40609010	40	60	2000	28
H-LFK60909010	60	90	2000	24
H-LFK601109010	60	110	2000	16



Kunststoffrohre und Zubehör

## H-LFK-TS – Trennsteg für Leitungsführungskanäle | halogenfrei

RAL9010

Code A9F



Bestellbez.	VPE [m]
H-LFK-TS60	ab H-LFK6090 zu verwenden 80



## H-LFK – Formstücke für Leitungsführungskanäle | halogenfrei

RAL9010

Code A9F

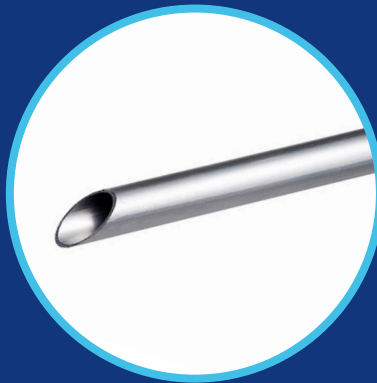


Bestellbez.	Bezeichnung	für Kanal	VPE [STK]
H-LFK4060AE9010	Außeneck 90°	H-LFK4060	10
H-LFK6090AE9010		H-LFK6090	10
H-LFK60110AE9010		H-LFK60110	20
H-LFK4060IE9010	Inneneneck 90°	H-LFK4060	10
H-LFK6090IE9010		H-LFK6090	10
H-LFK60110IE9010		H-LFK60110	10
H-LFK4060FW9010	Flachwinkel 90°	H-LFK4060	10
H-LFK6090FW9010		H-LFK6090	20
H-LFK60110FW9010		H-LFK60110	10
H-LFK4060ES9010	Endstück	H-LFK4060	70
H-LFK6090ES9010		H-LFK6090	50
H-LFK60110ES9010		H-LFK60110	24



# ROHRE & ZUBEHÖR AUS METALL

- Installationsrohre und Zubehör aus Aluminium
- Installationsrohre und Zubehör aus Stahl/STAPA-Rohre



# INSTALLATIONSROHRE aus ALUMINIUM

## IAS – starres Aluminiumrohr | schwer

Starres Metallrohr für schwere mechanische Beanspruchung, Aluminium, glatt. Verwendung: korrosionsbeständiges Schutzrohr zum Stecken, speziell im Fahrzeug- und Anlagenbau und für Außenanlagen. Korrosionsgefahr gegenüber Mörtel, Beton und dergleichen ist zu beachten. Kalt biegsam bis IAS40. Lieferform: 3 m Stangen

Code A9C



Bestellbez.	Innen Ø [mm]	Außen Ø [mm]	Gewicht [g/m]	Bund [m]
IAS20	18,00	20,00	159	30
IAS25	22,60	25,00	240	30
IAS32	29,60	32,00	313	21
IAS40	37,40	40,00	427	15
IAS50	47,40	50,00	537	15
IAS63	60,00	63,00	783	9



## ALUFLEX – flexibles Aluminiumrohr | leicht

Flexibles, formstabiles Aluminiumrohr für leichte mechanische Beanspruchung. Ermöglicht größtmögliche Flexibilität bei der Installation von Photovoltaikanlagen. Korrosionsgefahr gegenüber Mörtel, Beton und dergleichen ist zu beachten. Lieferform: 1,5 m Bund

Code A9C



Bestellbez.	Innen Ø [mm]	Außen Ø [mm]	VPE [STK]
ALUFLEX25	21,5	25,00	10
ALUFLEX32	28,2	32,00	10
ALUFLEX40	36,5	40,00	10



ALUFLEX CUT	Schneiden von Cu- und Al-Kabel bis 50 mm <sup>2</sup>	10
-------------	---	----



## ASG-PE – Alu-Rohrschelle | geschlossen | PV-Installation

Geschlossene Rohrschelle aus Aluminium mit Erdungsmöglichkeit. Zur Rohrmontage, Mitführen der Erdungsleitung mit dem Installationsrohr sowie zum Potentialausgleich.

Code A9C



Bestellbez.	Beschreibung	VPE [STK]
ASG-PE25	Alu-Rohrschelle	25
ASG-PE32	geschlossen mit	25
ASG-PE40	Erdungsmöglichkeit	25



# ZUBEHÖR aus ALUMINIUM

## Muffen / Bögen / Schellen



-45° bis +250° C



Aluminium

Code A9C



Bestellbezeichnung	Type	VPE [Stk]
ALM20	Steckmuffe	100
ALM25		50
ALM32		25
ALM40		25
ALM50		15
ALM63		8



ALB20	Steckbogen, 2-seitig gemufft	25
ALB25		25
ALB32		20
ALB40		15
ALB50		5
ALB63		3



ALE20	Alu-Endtülle	100
ALE25		50
ALE32		25
ALE40		25
ALE50		15
ALE63		8



ALK20	Alu-Klemmschelle	50
ALK25		50
ALK32		50
ALK40		10
ALK50		10
ALK63		10



ASG20EN	Alu-Rohrschelle, geschlossen	5
ASG25EN		5
ASG32EN		5
ASG40EN		5
ASG50EN		5
ASG63EN		5



ASG-PE25	Alu-Rohrschelle geschlossen mit Erdungsmöglichkeit	25
ASG-PE32		25
ASG-PE40		25



# INSTALLATIONSROHRE aus STAHL

## ISS – STAPA Steckrohr | schwarz einbrennlackiert | schwer

RAL9005

Starres Metallrohr für schwere mechanische Beanspruchung, schwarz einbrennlackiert, glatt, aus Stahl.  
Verwendung: als Schutzrohr zum Stecken, zur Verlegung in Industrieanlagen, an Maschinen sowie in brandgefährdeten Räumen.

Code A9C

Lieferform: 3 m Stangen



EN 61386-21



EN4457-1



>1250N



6j



-45° bis +250° C



Stahl



Bestellbez.	min. Innen Ø [mm]	Außen Ø [mm]	Gewicht [g/m]	Bund [m]
ISS20	18,00	20,00	467	30
ISS25	23,60	25,00	703	30
ISS32	29,60	32,00	910	21
ISS40	37,60	40,00	1145	15
ISS50	47,60	50,00	1440	15
ISS63	60,60	63,00	2710	9



## ISSV – STAPA Steckrohr | feuerverzinkt | schwer

Starres Metallrohr für schwere mechanische Beanspruchung, feuerverzinkt, glatt, aus Stahl.

Code A9C

Verwendung: als Schutzrohr zum Stecken, zur Verlegung in Industrieanlagen, an Maschinen sowie in brandgefährdeten Räumen.

Lieferform: 3 m Stangen



EN 61386-21



EN4456-1



>1250N



6j



-45° bis +400° C



Stahl



Bestellbez.	min. Innen Ø [mm]	Außen Ø [mm]	Gewicht [g/m]	Bund [m]
ISSV20	18,00	20,00	467	30
ISSV25	23,60	25,00	703	30
ISSV32	29,60	32,00	910	21
ISSV40	37,60	40,00	1145	15
ISSV50	47,60	50,00	1440	15
ISSV63	60,60	63,00	2710	9



## ISX – STAPA Rohr Flex | biegsames Metallrohr | schwer

Biegsames Metallrohr, für schwere mechanische Beanspruchung, gewellt, Innen- und Außenschicht aus verbleiten Stahlbändern gewickelt, Mittelschicht aus isolierendem imprägniertem Spezialpapier, als Schutzrohr für den Maschinen-, Anlagen- und Fahrzeugbau, insbesondere zur Verlegung im Gussasphalt, mit MV-Gewindemuffe zu verbinden

Code A9C



EN 61386-22



EN4456-2



>1250N



6j



-45° bis +250° C



Bestellbez.	min. Innen Ø [mm]	Außen Ø [mm]	Gewicht [g/m]	Ring [m]
ISX20	14,10	20,00	320	25
ISX25	18,30	25,00	400	25
ISX32	24,30	32,00	500	25
ISX40	31,20	40,00	580	25
ISX50	39,60	50,00	920	25



# INSTALLATIONSROHRE aus STAHL

## ISX-M – STAPA Rohr Flex | biegsames Metallrohr mit PVC Mantel | schwarz | schwer

Biegsames Metallrohr mit PVC Mantel, für schwere mechanische Beanspruchung, gewellt, Innen- und Außenschicht aus verbleiten Stahlbändern gewickelt, Mittelschicht aus isolierendem imprägniertem Spezialpapier und mit PVC Mantel überzogen, als feuchtigkeitsdichtes und säurebeständiges Schutzrohr mit Berührungs- und Korrosionsschutz im Maschinen-, Anlagen- und Fahrzeugbau sowie in der chem. Industrie.

Code A9C



Bestellbez.	min. Innen Ø [mm]	Außen Ø [mm]	Gewicht [g/m]	Ring [m]
ISX-M20	14,10	20,00	400	25
ISX-M25	18,30	25,00	440	25
ISX-M32	24,30	32,00	520	25
ISX-M40	31,20	40,00	720	25
ISX-M50	39,60	50,00	1140	25



## ISSS – STAPA Gewinderohr | schwarz einbrennlackiert | sehr schwer

Starres Metallrohr mit Gewinde für sehr schwere mechanische Beanspruchung, schwarz einbrennlackiert, glatt, aus Stahl. Verwendung: als Schutzrohr mit Gewinde, zur Verlegung in Industrieanlagen, an Maschinen sowie in brandgefährdeten Räumen.

Code A9C

Lieferform: 3 m Stangen



Bestellbez.	min. Innen Ø [mm]	Außen Ø [mm]	Gewicht [g/m]	Bund [m]
ISSS20	15,80	20,00	683	30
ISSS25	20,60	25,00	867	30
ISSS32	26,60	32,00	1125	21
ISSS40	32,40	40,00	1420	15
ISSS50	43,20	50,00	1790	15
ISSS63	55,00	63,00	2710	9



## ISSS V – STAPA Gewinderohr | feuerverzinkt | sehr schwer

Starres Metallrohr mit Gewinde für sehr schwere mechanische Beanspruchung, feuerverzinkt, glatt, aus Stahl. Verwendung: als Schutzrohr mit Gewinde, zur Verlegung in Industrieanlagen, an Maschinen sowie in brandgefährdeten Räumen.

Code A9C

Lieferform: 3 m Stangen







Bestellbez.	min. Innen Ø [mm]	Außen Ø [mm]	Gewicht [g/m]	Bund [m]
ISSSV20	15,80	20,00	683	30
ISSSV25	20,60	25,00	867	30
ISSSV32	26,60	32,00	1125	21
ISSSV40	32,40	40,00	1420	15
ISSSV50	43,20	50,00	1790	15
ISSSV63	55,00	63,00	2710	9



# ZUBEHÖR aus STAHL

## Zubehör STAPA Steckrohr | schwer

Code A9C

Bestellbez.	Type	Material	VPE [Stk]	
	Steckmuffe	schwarz einbrennlackiert	STM20	50
STM25			50	
STM32			50	
STM40			25	
STM50			10	
STM63			5	
	Steckmuffe	feuerverzinkt	STMV20	50
STMV25			50	
STMV32			50	
STMV40			25	
STMV50			10	
STMV63			5	
	Steckbogen	schwarz einbrennlackiert	STB20	25
STB25			25	
STB32			20	
STB40			15	
STB50			5	
STB63			3	
	Steckbogen	feuerverzinkt	STBV20	25
STBV25			25	
STBV32			20	
STBV40			15	
STBV50			5	
STBV63			3	



# ZUBEHÖR aus STAHL

## Zubehör STAPA Steckrohr, schwer

Code A9C

Bestellbez.	Type	Material	VPE [Stk]
S20	Lappenschelle	schwarz einbrennlackiert	100
S25			100
S32			100
S40			50
S50			50
S63			50
SV20	Lappenschelle	feuerverzinkt	100
SV25			100
SV32			100
SV40			50
SV50			50
SV63			50
SSGV20	Rohrschelle geschlossen	feuerverzinkt	250
SSGV25			250
SSGV32			125
SSGV40			100
SSGV50			100
SSGV63			100
TE20	Endtülle	Kunststoff schwarz	100
TE25			100
TE32			50
TE40			50
TE50			25
TE63			10





# GERÄTEDOSEN UND EINBAUKÄSTEN

- Systeme für gedämmte Außenfassaden
- Hohlwand Geräteeinbaudosen und Geräteeinbaukästen
- Automatenkästen und Schraubdeckel



Das gesamte Spelsberg-Sortiment finden Sie in unserem Spelsberg-Katalog. Den Katalog (als PDF) können Sie über den QR-Code oder auf unserer Homepage im Download-Center herunterladen.



## SYSTEME FÜR GEDÄMMTE AUSSENFASSADEN

### ECO-GT – Geräteträger | nachhaltig | bis 32 cm Dämmung | kombinierbar

Halogenfreier Geräteträger aus recykliertem Kunststoff zur Installation in Wärmedämmverbundsystemen. Für Dämmstoffstärken von 50 - 320 mm. Für Installationen von Schalt- und Steckgeräten in gedämmten Fassaden. Set enthält den Grundträger, Gerätedose sowie hochwertiges Montagematerial

Code A9F



-25° bis +60° C



halogenfrei



850° C



PP



Rezyklat



Bestellbez.	Grundfläche [mm]	Länge [mm]	VPE-Karton [STK]	VPE-Pal. [STK]
ECO-GT	70 x 140	50 - 320	1	175



### ECO-MP – Montageplattenträger | nachhaltig | bis 32 cm Dämmung | kombinierbar

Halogenfreier Geräteträger aus recykliertem Kunststoff zur Installation in Wärmedämmverbundsystemen. Für Dämmstoffstärken von 50 - 320 mm. Für Installationen von Lampen oder Sensoren in gedämmten Fassaden. Set enthält den Grundträger, Montageplattenträger sowie hochwertiges Montagematerial

Code A9F



-25° bis +60° C



halogenfrei



650° C



PP



Rezyklat



Bestellbez.	Grundfläche [mm]	Länge [mm]	Max. Belastung [kg]	VPE-Karton [STK]	VPE-Pal. [STK]
ECO-MP	70 x 140	50 - 320	5	1	175



### EDE – Elektrodose Eldoline PA | Set mit Fräser und Klebstoff

Zum Einbau von Elektroschaltern und Steckdosen im bereits verklebten Dämmstoff. Ab einer Dämmstoffstärke von 8 cm. Wird als Set mit Fräswerkzeug und Klebstoff geliefert

Code A9F



850° C



PP



Bestellbez.		VPE-Karton [STK]	VPE-Pal. [STK]
EDE10-F	10 Stk. EDE-Dosen 1 Kartusche Klebstoff á 310 ml 1 Stk. Fräswerkzeug	1 Set	90
EDE50-F	50 Stk. EDE-Dosen 4 Kartusche Klebstoff á 310 ml 1 Stk. Fräswerkzeug	1 Set	24
EDE-GH	Gerätehalter dient zur Montage von Geräten wie Sensoren, Kameras oder Leuchten	10	
EDE-F	Fräswerkzeug zur Montage von Elektrodose Eldoline PA	1	



# GERÄTEDOSEN HOHLWAND

## SP-HW 040 – Hohlwand-Auslassdose | 40 mm tief

Auslassdose HW 040, Hohlwand-Auslassdose, flammwidrig, für Leuchtauslässe nach VDE 0100, für Plattenstärken von 1 bis 30 mm, Schraubabstand 27 mm, inklusive weißem Verschlussdeckel, mit Schutzart IP30, 40 x 35 x , Bohrloch Ø 35 mm, 40 mm tief

Code A9E



Bestellbez.	Ausführung	Tiefe [mm]	VPE [STK]
SP-92404001	HW 040 - Auslassdose	40	25



## SP-HW 035 – Hohlwand-Flachdose | 35 mm tief

Flachdose HW 035, Hohlwand-Flachdose, flammwidrig, Spezialdose mit geringer Einbautiefe (35 mm), für dünne Wände mit Plattenstärken von 1 bis 20 mm, mit angespritzten, patentierten Kombibrücken, Geräteschraubenabstand 60 mm, mit Schutzart IP30, VDE geprüft, 35 x 68 x , Bohrloch Ø 68 mm, 35 mm tief

Code A9E



halogenfrei



Bestellbez.	Ausführung	Tiefe [mm]	VPE [STK]
SP-92003501	HW 035 - Flachdose	35	10
SP-92023501	HW 035 - Flachdose, halogenfrei	35	10



## SP-HW 050 – Hohlwand-Flachdose | 50 mm tief

Gerätedose HW 050, Hohlwand-Gerätedose, flammwidrig, Universaldose für Plattenstärken von 1 bis 40 mm, mit angespritzten, patentierten Kombibrücken und Lochwerkzeug, Geräteschraubenabstand 60 mm, mit Schutzart IP30, VDE geprüft, 50 x 68 x , Bohrloch Ø 68 mm, 50 mm tief

Code A9E



winddicht



halogenfrei



Bestellbez.	Ausführung	Tiefe [mm]	VPE [STK]
SP-92005001	HW 050 - Gerätedose	50	10
SP-92035001	HW 050 WD - Geräted. winddicht	50	10
SP-92025001	HW 050 - Geräted. halogenfrei	50	10



## GERÄTEDOSEN HOHLWAND

### SP-HW 065 – Hohlwand-Geräteverbindungsdose | 65 mm tief

Geräte-Verbindungsdose HW 065, Hohlwand-Geräteverbindungsdose, flammwidrig, mit vergrößertem Anschlussraum, Universaldose für Plattenstärken von 1 bis 40 mm, mit angespritzten, patentierten Kombibrücken und Lochwerkzeug, Geräteschraubenabstand 60 mm, mit Schutzart IP30, VDE geprüft, 65 x 68 x, Bohrloch Ø 68 mm, 65 mm tief

Code A9E



winddicht

halogenfrei



Bestellbez.	Ausführung	Tiefe [mm]	VPE [STK]
SP-92006501	HW 065 - Geräteverbindungsdose	65	10
SP-92036501	HW 065 WD - Geräteverb. winddicht	65	10
SP-92026501	HW 065 H - Geräteverb. halogenfrei	65	10



### SP-HW 120 – Hohlwand-Verbindungsdose | 65 mm tief

Verbindungsdose HW 120, Hohlwand-Verbindungsdose, flammwidrig, für Plattenstärke 7 bis 35 mm, für Klemmen bis 4 mm<sup>2</sup>, inklusive weißem Verschlussdeckel, mit Schutzart IP30, 65 x 120 x, Bohrloch Ø 120 mm, 65 mm tief

Code A9E



Bestellbez.	Ausführung	Tiefe [mm]	VPE [STK]
SP-92512001	HW 120 - Verbindungsdose	65	1



### SP-HW 050/2 – Hohlwand-Gerätedoppeldose | 50 mm tief

Gerätedoppeldose HW 050/2, Hohlwand-Gerätedoppeldose, flammwidrig, für Plattenstärken von 1 bis 40 mm, mit angespritzten, patentierten Kombibrücken und Lochwerkzeug, Geräteschraubenabstand 60 mm, mit Schutzart IP30, 139 x 68 x, Bohrloch Ø 2 x 68 mm, 50 mm tief, Kombinationsabstand 71 mm

Code A9E



winddicht



Bestellbez.	Ausführung	Tiefe [mm]	VPE [STK]
SP-92305001	HW 050/2 - Gerätedoppeldose	50	5
SP-92335001	HW 050/2 - winddicht	50	5

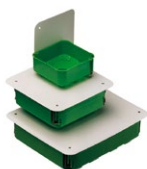


# GERÄTEDOSEN HOHLWAND

## SP-HWK – Hohlwand-Abzweigkästen | 65 mm tief

Abzweigkasten HWK 1, Hohlwand-Abzweigkästen, flammwidrig, für Plattenstärken von 7 bis 35 mm, inklusive weißem Verschlussdeckel, mit Schutzart IP30, VDE geprüft, 107 x 107 x 53 mm, mit Bohrschablone für 35 mm Bohrlöcher

Code A9E



Bestellbez.	Ausführung	Tiefe [mm]	VPE [STK]
SP-92800101	HWK 1 - Abzweigkasten	53	1
SP-92800201	HWK 2 - Abzweigkasten	72	1
SP-92800301	HWK 3 - Abzweigkasten	72	1



## SP-HW VD – Hohlwand-Verschlussdeckel

Verschlussdeckel HW VD, Verschlussdeckel für Verbindungsdosen, flammwidrig, weiß, Polystyrol, DM 90 mm, für Type HW 035 / HW 050 / HW 065, Schraubenabstand 60 mm

Code A9E



Bestellbez.	Ausführung	Deckel Ø [mm]	VPE [STK]
SP-92510101	HW VD-60 - Verschlussdeckel	90	10
SP-92510001	HW VD-67 - Verschlussdeckel	90	10



## SP-HW VD DH – Hohlwand-Verschlussdeckel mit Deckenhaken

Verschlussdeckel mit Deckenhaken HW 050 DD-VD, Verschlussdeckel für Hohlwanddosen, Polystyrol, flammwidrig, weiß, mit isoliertem Metall-Deckenhaken M5 x 55 mm und Befestigungsschrauben, für Deckendose HW-DD

Code A9E



Bestellbez.	Ausführung	Deckel Ø [mm]	VPE [STK]
SP-92710001	HW 050 DD-VD - Verschlussdeckel m. Deckenhaken	90	10



## SP-DH – Deckenhaken

Deckenhaken DH, Deckenhaken, isoliert, mit M 5 Gewinde, Metall-Deckenhaken, isoliert, mit M5-Gewinde für Deckendosen

Code A9E



Bestellbez.	Ausführung	Schaftlänge [mm]	VPE [STK]
SP-97912101	DH 115-M5 - Deckenhaken	115	100
SP-97912301	DH 135-M5 - Deckenhaken	135	100



## GERÄTEDOSEN HOHLWAND

### Hohlwand-Gerätedose **Basis**

Hohlwand Gerätedose, Ausführung mit Metallkralle, mit vormontierten Geräteschrauben, Ausbrechöffnungen für Rohre und Leitungen, Geräteschraubenabstand 60 mm, VDE geprüft, Bohrloch Ø 68 mm, orange Code A9D



Bestellbez.	Ausführung	Tiefe [mm]	VPE [STK]
HW9061	flach ohne VDE	35	25
HW9063	Gerätedose	47	25
E860	2xM20, 2xM25 Rohreinführung	48	25
HW9064	Geräteverbindungsdose	61	25
E870	2xM20, 2xM25 Rohreinführung	61	25
HW9062	2 fach	47	25



### HW Hohlwand-Gerätedose **Winddicht**

Hohlwand Gerätedose, Ausführung mit Metallkralle, mit vormontierten Geräteschrauben, Geräteschraubenabstand 60 mm, VDE geprüft, Bohrloch Ø 68 mm, orange Code A9D



Bestellbez.	Ausführung	Tiefe [mm]	VPE [STK]
HW9063WD	Gerätedose	47	25
HW9064WD	Geräteverbindungsdose	61	25



### HW Hohlwand-Gerätedose **Halogenfrei**

Hohlwand Gerätedose, Ausführung mit Metallkralle, mit vormontierten Geräteschrauben, Ausbrechöffnungen für Rohre und Leitungen, Geräteschraubenabstand 60 mm, VDE geprüft, Bohrloch Ø 68 mm, orange Code A9D



Bestellbez.	Ausführung	Tiefe [mm]	VPE [STK]
HW9063HFF	Gerätedose	47	25
HW9064HFF	Geräteverbindungsdose	61	25



# GERÄTEDOSEN HOHLWAND

## BS Hohlwand-Gerätedose **Brandschutz** | halogenfrei

Hohlwand Brandschutz-Gerätedose, Feuerwiderstandsklasse EI90, Ausführung mit Metallkralle, mit vormontierten Geräteschrauben, halogenfrei, Material: hochfester, temperaturbeständiger Spezialkunststoff Code A9D



Bestellbez.	Ausführung	Bohrloch [mm]	Tiefe [mm]	VPE [STK]
BS2700	mit Durchstoßmembran	68	50	10
BS3700	mit Durchstoßmembran	68	62	10
HW9063F90	Leitungseinführungen	74	45	12
HW9064F90	Leitungseinführungen	74	54	12
HW9062F90	Leitungseinführungen 2-fach	74	54	6



## Hohlwand-Gerätedose **Schallschutz**

Schalldämmende Funktion der Wand bleibt vollständig erhalten, nachträgliche Installation möglich, luftdicht durch 2K-Membrantechnik, 4 Kabeleinführungen 2x M25 Rohreinführungen Einbau bis 5-fach Kombination realisierbar, gegenüberliegender Einbau ab 120mm Wandstärke möglich Code A9D



Bestellbez.	Ausführung	Bohrloch [mm]	Tiefe [mm]	VPE [STK]
SP3700		68	58	10
SP3700HF	halogenfrei	68	58	1



## Hohlwand-Gerätedose **E LAN** | ideal für Netzwerkdosen

Einhaltung von Biegeradien bei Netzwerk- und Datenleitungen, Kombinierbar, 3x Leitungseinführung, blau-grau Code A9D



Bestellbez.	Ausführung	Bohrloch [mm]	Tiefe [mm]	VPE [STK]
E5100		68	60	10
E5100HF	halogenfrei	68	60	10



## GERÄTEDOSEN HOHLWAND

### Hohlwand-Abzweigdosen **Basis**

Abzweigdose zur Montage in Hohlwänden, mit vormontierten Geräteschrauben, inkl. Deckel weiß, orange

Code A9D



Bestellbez.	Ausführung	Tiefe [mm]	VPE [STK]
HW9071	Ø 74 mm	50	10
HW9073	Ø 120 mm	66	1
HW9195	104 x 104	45	1



### Hohlwand-Abzweigdosen **Winddicht**

Hohlwand Gerätedose, Ausführung mit Metallkralle, mit vormontierten Geräteschrauben, Geräteschraubenabstand 60 mm, VDE geprüft, Bohrloch Ø 68 mm, orange

Code A9D



Bestellbez.	Ausführung	Tiefe [mm]	VPE [STK]
HW9073WD	Ø 120 mm inkl. Schraubdeckel	66	1



### Hohlwand-**Elektronikdose** | winddicht | Anschlussraum

Hohlwand Elektronikdose mit Durchstoßmembran, winddicht, flammwidrig, Ausführung mit Metallkralle, mit vormontierten Geräteschrauben, Geräteschraubenabstand 60 mm, Eon-Lochmontage, seitlicher Anschlussraum für alle gängigen Relais und Aktoren, Einhaltung des Biegeradius bei Netzwerkkabeln problemlos möglich, Bohrloch Ø 68 mm, orange

Code A9D



Bestellbez.	Ausführung	Tiefe [mm]	VPE [STK]
HW9062EL	5 Einführungen, 4x bis M25	70	10



### Hohlwand-**Auslassdose**



Code A9D



Bestellbez.	Ausführung	Tiefe [mm]	VPE [STK]
HW9248	Ø 35 mm inkl. Deckel	45	25





# GERÄTEDOSEN HOHLWAND

## HW1184 - Universal Schraubdeckel | für Ø 60 / 70 mm



halogenfrei



Code A9A



Bestellbez.	Ausführung	Glühdrahtprüfung [°C]	Ø Deckel [mm]	VPE [STK]
HW1184	für Dosen Ø 60 und 70	850	92	50



## HW11 - Feder-Steckdeckel | für Ø 60 / 70 mm



halogenfrei



Code A9A



Bestellbez.	Ausführung	Glühdrahtprüfung [°C]	Ø Deckel [mm]	VPE [STK]
HW1160	für Dosen Ø 60	650	72	50
HW1170	für Dosen Ø 60 und 70	650	85	50



## APAK - Aufputz Automatenkasten

Aufputz Automatenkasten, weiß, für Geräte bis 63A, mit Rückwand, mit eingearbeiteter Norm Profilschiene

Code A9A



650° C



PS



Bestellbez.	Ausführung	Höhe x Breite x Tiefe [mm]	VPE [STK]
APAK2	2 TE ohne Klemme	140 x 50 x 65	1
APAK2K	2 TE + 2P PE/N Klemme	140 x 50 x 65	1
APAK4	4 TE ohne Klemme	160 x 94 x 65	1
APAK4K	4 TE + 4P PE/N Klemme	160 x 94 x 65	1
APAK6	6 TE ohne Klemme	160 x 140 x 65	1
APAK6K	6 TE +62P PE/N Klemme	160 x 140 x 65	1



# KABELSCHUTZ

Größtmögliche Sicherheit beim Transport von Energie und Daten – das ist der Zweck des umfangreichen Kabelschutzprogramms von Pipelife Austria.

Das gesamte Produkt-Sortiment für Infrastruktur, Gebäudetechnik und Bewässerung finden Sie in unserem Produktkatalog. Den Produkt-Katalog (als PDF) können Sie über den QR-Code oder auf unserer Homepage im Download-Center herunterladen.



pipelife.at

**PRODUKT-SORTIMENT**  
INFRASTRUKTUR / GEBÄUDETECHNIK  
UND BEWÄSSERUNG

**PIPELIFE**  
always part of your life

PRODUKT-KATALOG  
Ausgabe 2023

**PIPELIFE** STORMBOX UND ZUBEHÖR

**STORMBOX 2**  
Großleistungs-Versickerungsbau STORMBOX 2 aus PP.  
Zur Rückhaltung und Versickerung von Oberflächenwasser, besttauglich bei SLWB2 bei entsprechendem Einbau, einfacher Zusammenbau ohne Verankerungselemente (DIN).

Bestellnr.	Materialbezeichnung	Farbe	Anschlüsse	Abmessungen	Gewicht
STORMBOX 2	SLWB	grün	mit SE2 SPA	1,2 x 0,8 x 0,6	14,40

**GRUNDPLATTE**

Bestellnr.	Abmessung	Gewicht
SE2 GP	1,2 x 0,8 x 0,035	0,70

**SEITENPLATTE**

Bestellnr.	Abmessung	Gewicht
SE2 SP	0,6 x 0,8 x 0,035	1,10

**SEITENPLATTE für Regenrinnen**

Bestellnr.	Anschlüsse	Abmessungen	Gewicht
SE2 SPA	1x	0,6 x 0,8 x 0,035	1,05

**ADAPTER „COMBI“ für Regenrinnen**

Bestellnr.	Anschlüsse	Gewicht
SE2 ADK	400 x 400 / 600	0,90

**ADAPTER „MUFFE“ für Regenrinnen**

Bestellnr.	Anschlüsse	Gewicht
SE2 AD200M	200	1,20
SE2 AD400M	400	1,60

**SMART LEVEL METR**  
Radars-Füllstandssensor, betriebsbereit, zur Einzelüberwachung und Progression von Füllständen, für Behälter und STORMBOX-Anlagen, Monitoring über gängige browserfähige Mobilgeräte via Pipelife SmartHub

Bestellnr.	Abmessungen	Maximalhöhe	Mixgeschwindigkeit
SMART LEVELMETER	90 x 90 x 28,5	0,20 - 12,0	10

**MONTAGEPLATTE** für die Befestigung an nicht-magnetischen Oberflächen mittels Verschraubung

Bestellnr.
SMART LEVELMONT

**PIPELIFE** STAURAUMKANAL

**STAURAUMKANAL-ENLÄUFSTÜCKE**  
Stauraumkanal zur Rückhaltung von Oberflächenwasser, Rohre und Formstücke aus dem „Gridroh-System“, mehrschichtiges Regenrinnensystem- und Regenablaufrohr, PP, außen glatt, innen gerillt, mit angeformter Steckmuffe und eingestanzter Längsdrainage.

Rohre und Formstücke siehe Kapitel „GRIDROH SYSTEM“

**STAURAUMKANAL-KOMPONENTE**  
Formstücke, aus SL-Gridrohren gefertigt, PP

SE2SD200 mit Anschluss DN100 200, direkt auf SL-Gridrohr aufstecken, verstellbar als Ein- und Auslaufstück

Bestellnr.	DN/ID
SL EN400/200	400
SL EN600/200	600
SL EN1000/200	1000

ENLÄUFSTÜCK mit Anschluss DN100 200, Gehäuselänge DN100: 200 mm

Bestellnr.	DN/ID
SL EN1200/200	1200
SL EN1400/200	1400

AUSLÄUFSTÜCK mit Anschluss DN100 200, Gehäuselänge DN100: 200 mm

Bestellnr.	DN/ID
SL AS1200/200	1200
SL AS1400/200	1400

Weitere Komponenten und Dimensionen sowie Ausführungen auf Anfrage erhältlich!

# KABELSCHUTZROHR - SYSTEM

## KSX-PE – Kabelschutzrohr

RAL9005

Biegsames Vollwand-Kabelschutzrohr, aus PE-HD, schwarz, außen und innen glatt, halogenfrei, schlagfest, Verwendung als dichtes, druckfestes, kälteschlagfestes Kabelschutzrohr für schwere mechanische Beanspruchung im Beton sowie im Erdreich geeignet

Code AEB



EN 61386-24



ÖVE E8632



PE



halogenfrei



>450N



-30° bis +70° C



UV stabil



Bestellbez.	Länge [m]	Bauart	Innen Ø [mm]	Wandstärke [mm]	Gewicht [g/m]	Rollen Ø [m]
KSX-PE32	100,00	Ring	27,60	2,20	213	1,10
KSX-PE40	100,00	Ring	35,20	2,40	296	1,30
KSX-PE50	100,00	Ring	44,00	3,00	456	1,60
KSX-PE63	100,00	Ring	55,40	3,80	735	1,90
KSX-PE75	50,00	Ring	66,00	4,50	1025	2,20
KSX-PE90	50,00	Ring	79,40	5,30	1446	2,80
KSX-PE110	50,00	Ring	94,00	8,00	2456	2,80
KSX-PE125	50,00	Ring	108,00	8,50	2994	2,80
KSX-PE90/6	6,00	Stange	79,40	5,30	1446	
KSX-PE110/6	6,00	Stange	97,00	6,50	2146	
KSX-PE125/6	6,00	Stange	110,20	7,40	2761	
KSX-PE160/6	6,00	Stange	141,00	9,50	4482	



## KSDM-PE – Doppelsteckmuffe-Kabelschutzrohr

Code AED



Bestellbez.	Ausführung	Länge [mm]	Innen Ø [mm]	VPE [STK]
KSDM-PE50		268,00	50,00	686
KSDM-PE63		368,00	63,00	338
KSDM-PE75		255,00	75,00	25
KSDM-PE90	Doppelsteckmuffe mit Anschlag	295,00	90,00	25
KSDM-PE110		315,00	110,00	25
KSDM-PE125		250,00	125,00	20
KSDM-PE160		266,00	160,00	12



## KSSK – Verschlusskappe

Code AEG



Bestellbez.	Beschreibung	Außen-Ø [mm]	VPE Groß [STK]
KSSK32		32,00	2000
KSSK40		40,00	1500
KSSK50		50,00	1000
KSSK63		63,00	500
KSSK75	Verschlusskappe für KSX-PE, CM, LWL,..	75,00	300
KSSK90		90,00	300
KSSK110		110,00	175
KSSK125		125,00	-
KSSK160		160,00	100
KSSk200		200,00	-



# KABELSCHUTZROHR - SYSTEM

## LWL - Kabelschutzrohr PE

Biegsames Kabelschutzrohr aus PE-HD ohne Recyclatbeimengung, schwarz mit 4 grünen UV-beständigen Längsstreifen, außen glatt, innen längsgerieft, für Erdverlegung oder in Beton geeignet, Einziehen und Einblasen von LWL-Kabeln mit einem Einblasdruck von 12 bar bei 1h und 35°C, die Durchschlagsfestigkeit beträgt mind. 30kV/mm. Ausführung lt. Telekom TS 0047/00:2007-07

Code AEB



PE



-30° bis +70° C



halogenfrei



UV stabil



Bestellbez.	Länge [m]	Bauart	Innen Ø [mm]	Außen Ø [mm]	Wandstärke [mm]
LWL32	250,00	Ring	26,20	32,00	2,90
LWL40	250,00	Ring	34,00	40,00	3,00
LWL50	250,00	Ring	42,00	50,00	4,00
LWL50x4,6	250,00	Ring	40,80	50,00	4,60
LWL63x7,5	200,00	Ring	48,00	63,00	7,50



## LWL-MR3/TR - Kabelschutzrohr PE 3-fach

Code AEB



Bestellbez.	Länge [m]	Bauart	Innen Ø [mm]	Außen Ø [mm]	Wandstärke [mm]
LWL-MR3/TR	800,00	Trommel	34,20	40,00	2,90
			42,00	50,00	4,00
			34,20	40,00	2,90



## Zubehör - LWL-Fitting

Code AAI



Bestellbez.	Beschreibung	Außen Ø [mm]	VPE Groß [STK]
PLASSCOM-V32		32,00	20
PLASSCOM-V40	Schraubverbinder, transparent/orange, druckdicht bis 16 bar, entspricht ASFINAG PLaNT 119.020.200	40,00	100
PLASSCOM-V50		50,00	60
PLASSCOM-V63		63,00	40



PLASSCOM-END32		32,00	10
PLASSCOM-END40	Endfitting, schwarz/orange, druckdicht bis 16 bar, entspricht ASFINAG PLaNT 119.020.200	40,00	180
PLASSCOM-END50		50,00	100
PLASSCOM-END63		63,00	2



LWL-V32COMFIT		32,00	70
LWL-V40COMFIT	Steckverbinder, grau, druckdicht bis 12 bar	40,00	60
LWL-V50COMFIT		50,00	33



LWL-PLUG32		32,00	70
LWL-PLUG40	Drehverschlussstopfen mit Halteöse, dicht bis 0,1 bar	40,00	60
LWL-PLUG50		50,00	33



# KABELSCHUTZROHR - SYSTEM

## CM – Kabelschutz-Verbundrohr CABLEMASTER

Cablemaster leicht biegsames Kabelschutzrohr in Verbundbauweise, Farbe schwarz, außen gewellt, innen glatt, inkl. einseitig aufgesteckter, sanddichter, schwarzer Verbindungsmuffe, das glatte Innenrohr garantiert ein müheloses Einziehen von Kabeln und Leitungen, Ringe: mit Einzughilfe

Code AEB



EN 61386-24



ÖVE E8635



>450N



halogenfrei



PE



-30° bis +60° C



Bestellbez.	Länge [m]	Bauart	Innen Ø [mm]	Außen Ø [mm]	VPE Groß [m]
CM40	50,00	Ring	32,00	40,00	750
CM50	50,00	Ring	40,00	50,00	800
CM63	50,00	Ring	53,00	63,00	--
CM75	50,00	Ring	60,00	75,00	--
CM90	50,00	Ring	77,00	90,00	--
CM110	50,00	Ring	95,00	110,00	--
CM125	50,00	Ring	108,00	125,00	--
CM160	50,00	Ring	136,00	160,00	--
CM200	25,00	Ring	170,00	200,00	--
CM50/6	6,00	Stange	40,00	50,00	480
CM63/6	6,00	Stange	53,00	63,00	312
CM75/6	6,00	Stange	60,00	75,00	894
CM90/6	6,00	Stange	77,00	90,00	624
CM110/6	6,00	Stange	95,00	110,00	402
CM125/6	6,00	Stange	108,00	125,00	306
CM160/6	6,00	Stange	136,00	160,00	198
CM200/6	6,00	Stange	170,00	200,00	108



## Zubehör – Kabelschutz-Verbundrohr CABLEMASTER

Code AED



Bestellbez.	Beschreibung	Außen Ø [mm]	VPE Groß [STK]
CM-PDR50		50,00	--
CM-PDR63		63,00	--
CM-PDR75		75,00	--
CM-PDR90	Profildichtring Gummi	90,00	--
CM-PDR110		110,00	1250
CM-PDR125		125,00	--
CM-PDR160		160,00	500
CM-PDR200		200,00	200
CM-KSB110	flexibler Rohrbogen mit Muffe ca. 1,5m	110,00	33
CM-KSB160		160,00	5
CM-ÜM110	Übergangsmuffe von CM.. auf KSR..	110,00	40
CM-ÜM125		125,00	--
CM-ÜM160		160,00	--



# KABELSCHUTZROHR - SYSTEM

## Zubehör – Kabelschutz-Verbundrohr CABLEMASTER

Code AED

Kabelschutz

	Bestellbez.	Beschreibung	Ø [mm]	VPE Groß [STK]				
	CM-ÜMR50		50,00	--				
	CM-ÜMR63		63,00	--				
	CM-ÜMR75		75,00	--				
	CM-ÜMR90	Übergangsstück für CM.. mit glattem Rohrende für Mauer- oder Schachteinführung (auf Verbundrohrseite CM-PDR verwenden)	90,00	--				
	CM-ÜMR110		110,00	55				
	CM-ÜMR125		125,00	--				
	CM-ÜMR160		160,00	--				
	CM-ÜMR200		200,00	80				
	CM-KSM40			40,00		50		
	CM-KSM50		50,00	200				
CM-KSM63		63,00	100					
	CM-KSM75	Doppelmuffe für Cablemaster Verbundrohre, schwarz, sanddicht	75,00	50				
	CM-KSM90		90,00	30				
	CM-KSM110		110,00	20				
	CM-KSM125		125,00	15				
	CM-KSM160		160,00	8				
	CM-KSM200		200,00	6				
			CM-KSAH8X110	Abstandhalter für Verbundrohre mit breiter Auflage 8-fach (2x4) längs und quer teilbar			280	
			CM-KSAH8X160				100	
	CM-SCHNUR4/500	Einzugsschnur aus PP, 500m	4,00					
Code AGB								
	DX-VS50		50,00	1200				
	DX-VS63		63,00	800				
	DX-VS75		75,00	400				
	DX-VS90	Verschlusskappe für Kabelschutzrohr, sanddicht, rot	90,00	90				
	DX-VS110		110,00	180				
	DX-VS125		125,00	10				
	DX-VS160		160,00	750				
	DX-VS200		200,00	400				

# KABELSCHUTZROHR - SYSTEM

## KSR - PVC Kabelschutzrohr

Kabelschutzrohr aus PVC-U, Stange à 3 oder 6 m mit einseitiger, glatter, sanddichter Steckmuffe, schwarz/grau, starr, geeignet zur Verlegung im Hoch- und Tiefbau, auf und im Beton sowie im Erdreich.

Code AEA



EN 61386-24



ÖVE E8630



-5° bis +60° C



PVC



>450N



Bestellbez.	Länge [m]	Bauart	Innen Ø [mm]	Wandstärke [mm]	Außen Ø [mm]	Gewicht [g/m]
KSR50/3	3,00	Stange	46,40	1,80	50,00	422,00
KSR63/3	3,00	Stange	59,20	1,90	63,00	562,00
KSR75/3	3,00	Stange	70,60	2,20	75,00	782,00
KSR90/3	3,00	Stange	84,60	2,70	90,00	1130,00
KSR110/3	3,00	Stange	103,40	3,30	110,00	1667,00
KSR125/3	3,00	Stange	117,60	3,70	125,00	2116,00
KSR160/3	3,00	Stange	150,60	4,70	160,00	3494,00
KSR50/6	6,00	Stange	46,40	1,80	50,00	422,00
KSR63/6	6,00	Stange	59,20	1,90	63,00	562,00
KSR75/6	6,00	Stange	70,60	2,20	75,00	782,00
KSR90/6	6,00	Stange	84,60	2,70	90,00	1130,00
KSR110/6	6,00	Stange	103,40	3,30	110,00	1667,00
KSR125/6	6,00	Stange	117,60	3,70	125,00	2116,00
KSR160/6	6,00	Stange	150,60	4,70	160,00	3494,00
KSR200/6	6,00	Stange	188,20	5,90	200,00	5350,00



Kabelschutz

## Zubehör - Kabelschutz

Code AED



Bestellbez.	Beschreibung	Ø [mm]	VPE Groß [STK]
KSAH6X110		110,00	600
KSAH8X75		75,00	1160
KSAH8X90		90,00	740
KSAH8X110	Abstandhalter für starre Kabelschutzrohre 8-fach (2x4), längs und quer teilbar	110,00	510
KSAH8X125		125,00	370
KSAH8X160		160,00	185
KSM50		50,00	50
KSM63		63,00	300
KSM75	Doppelsteckmuffe zur sanddichten Verbindung von Kabelschutzrohren KSR, schwarz, Temperaturbereich -5 bis +60°C	75,00	600
KSM90		90,00	480
KSM110		110,00	264
KSM125		125,00	5
KSM160		160,00	73
VST110MS	Stufenbecher mit Zugöse für Muffe und Spitzende für Kabelschutzrohr	110,00	64



# KABELSCHUTZROHR - SYSTEM

## Zubehör – Kabelschutz

Code AED

Kabelschutz

Bestellbez.	Beschreibung	Ø [mm]	VPE Groß [STK]
KSB50/15		50,00	--
KSB63/15		63,00	--
KSB75/15	15° Bogen zu Kabelschutzrohr KSR, glatt mit sanddichter Muffe, für normale Beanspruchung, Farbe schwarz	75,00	--
KSB90/15		90,00	--
KSB110/15		110,00	40
KSB160/15		160,00	25
KSB200/15		200,00	--
KSB50/30		50,00	--
KSB63/30		63,00	35
KSB75/30	30° Bogen zu Kabelschutzrohr KSR, glatt mit sanddichter Muffe, für normale Beanspruchung, Farbe schwarz	75,00	--
KSB90/30		90,00	--
KSB110/30		110,00	40
KSB160/30		160,00	25
KSB200/30		200,00	--
KSB50/45		50,00	40
KSB63/45		63,00	--
KSB75/45	45° Bogen zu Kabelschutzrohr KSR, glatt mit sanddichter Muffe, für normale Beanspruchung, Farbe schwarz	75,00	50
KSB90/45		90,00	--
KSB110/45		110,00	40
KSB160/45		160,00	25
KSB200/45		200,00	--
KSB50/90		50,00	50
KSB63/90		63,00	--
KSB75/90	90° Bogen zu Kabelschutzrohr KSR, glatt mit sanddichter Muffe, für normale Beanspruchung, Farbe schwarz	75,00	50
KSB90/90		90,00	--
KSB110/90		110,00	40
KSB160/90		160,00	20
KSB200/90		200,00	--
KSK50		50,00	1200
KSK63	Befestigungsschelle mit Bügel für Kabelschutzrohr KSR, zur Befestigung von Kabelschutzrohren auf Beton, Metallträgern und Holz, grau, mit Montagelöchern	63,00	800
KSK75		75,00	400
KSK90		90,00	90
KSK110		110,00	180
KSK160		160,00	750



## KSB-FLEX – Flexible Bögen

Code AMX

Bestellbez.	Beschreibung	Ø [mm]	VPE Groß [STK]
KSB-FLEX110S	Flexibler Kabelschutzbogen PE, kurz, ohne Muffen, zwei glatte Spitzenden, schwarz	110,00	5
KSB-FLEX160S		160,00	5





# KABELSCHUTZROHR - SYSTEM

## KSR PP – Kabelschutzrohr (HFF) | halogenfrei

Vollwand-Kabelkanalrohr, Farbe grau/schwarz, wasserdicht, mit angeformter Steckmuffe und eingelegetem Dichtring aus Synthetikgummi. Entspricht ÖVE/ÖNORM EN 61386-24, Druckfestigkeit > 450N, Brandverhalten: nicht flammausbreitend nach ÖVE/ÖNORM EN 61386-1 und -24. Halogenfreiheit ÖVE/ÖNORM EN 50267-2-1 und 2. Code AEG



EN 61386-24



>450N



halogenfrei



flammwidrig



10 m WS



PP



>450N



Bestellbez.	Länge [m]	Bauart	Innen Ø [mm]	Wandstärke [mm]	Außen Ø [mm]
KSR110/3HFF	3,00	Stange	102,00	4,00	110,00
KSR160/3HFF	3,00	Stange	105,80	4,60	160,00



## Zubehör – Kabelschutz (HFF) | halogenfrei

Code AED



Bestellbez.	Beschreibung	Außen Ø [mm]	Biegeradius [Grad]
KSB110/15HFF	Bogen für KSR HFF	110,00	15°
KSB160/15HFF		160,00	15
KSB110/30HFF		110,00	30°
KSB160/30HFF		160,00	30°
KSB110/45HFF		110,00	45°
KSB160/45HFF		160,00	45°
KSB110/90HFF		110,00	90°
KSB160/90HFF		160,00	90°



KSDM110HFF	Doppelsteckmuffe mit Anschlag und Dichtring	110,00	--
KSDM160HFF		160,00	--



# Halogenfreies Kabelschutzrohr PP-HFF



### Was steckt dahinter?

Bei diesem System handelt es sich um ein gemufftes Kabelschutzrohr aus Polypropylen (PP). Mittels eines zugesetzten Flammhemmers erzielen die Produkte auch die Eigenschaft der Flammwidrigkeit.

**HFF = HalogenFrei, Flammwidrig**

### Vorteile im Brandfall

- **flammwidrig**, daher keine Feuer ausbreitung über die eigentliche Brandstelle hinaus
- auf ein Minimum reduzierter Anteil an ätzenden Gasen
- **reduzierte Rauchentwicklung**, bessere Sicht auf Fluchtwegen und beim Rettungseinsatz
- keine Bildung von korrosiven Brandgasen, keine Folgeschäden durch Säuredämpfe

**flammwidrig nach ÖVE/ÖNORM EN 61386-1, Pkt. 13.1.3.2**

### Einsatzbereiche des Systems

Das Kabelschutzrohrsystem HFF wird überall dort empfohlen wo:

- mit generell **hoher Personendichte** zu rechnen ist. Beispiele dafür sind Bürogebäude, Wohnanlagen, Schulen, öffentliche Ämter, U-Bahn Bereiche, Bahnhöfe, Flughäfen, Veranstaltungshallen, Supermärkte, Hotels, Theater, Museen, Tunnels, etc.
- **große Sachwerte geschützt** werden müssen. Beispiele dafür sind Rechenzentren, Kraftwerke, Telekomeinrichtungen, Museen, etc.
- halogenfreie Kabel eingesetzt werden.

# KABELSCHUTZROHR - SYSTEM

## KSX - Kabelschutzrohr | flexibel

Biegsames Kabelschutzrohr, gerillt, Farbe schwarz. Zur sanddichten Verwendung im Hoch- und Tiefbau als Bau- und Schalungsrohr. Code AEA



Bestellbez.	Länge [m]	Bauart	Innen Ø [mm]	Außen Ø [mm]	Gewicht [g/m]
KSX50	50,00	Rolle	45,00	50,00	180,00
KSX65	50,00	Rolle	59,20	65,00	260,00
KSX80	50,00	Rolle	73,00	80,00	350,00
KSX100	50,00	Rolle	92,00	100,00	450,00
KSX125	50,00	Rolle	115,00	125,00	610,00
KSX160	50,00	Rolle	148,00	160,00	830,00
KSX200	25,00	Rolle	182,00	200,00	1230,00



## Zubehör - Kabelschutz

Code AED



Bestellbez.	Beschreibung	flexibel [mm]	starr Ø [mm]
ÜM50/50		50,00	50,00
ÜM65/63	Übergangsmuffe von flexiblen auf starre Kabelschutzrohre KSX auf KS., weiß, sanddicht	65,00	63,00
ÜM80/75		80,00	75,00
ÜM100/110		100,00	110,00
UM160/160		160,00	160,00



	Außen Ø [mm]	VPE Groß [STK]
DX-VM50	50,00	2200
DX-VM65	65,00	1500
DX-VM80	80,00	850
DX-VM100	100,00	500
DX-VM125	125,00	30
DX-VM160	160,00	20
DX-VM200	200,00	8



Code AGB



	Außen Ø [mm]	VPE Groß [STK]
DX-VS50	50,00	1200
DX-VS65	65,00	1100
DX-VS80	80,00	700
DX-VS100	100,00	1600
DX-VS125	125,00	1250
DX-VS160	160,00	750
DX-VS200	200,00	400



# KABELSCHUTZROHR - SYSTEM

## AGRO – PVC Baurohr | wasserdicht

Vollwand Schutzrohr mit angeformter Steckmuffe, mit eingelegtem Dichtring, Hüll- und Baurohr für Verlegung im Erdreich und Beton, Farbe: schwarz Code AEG



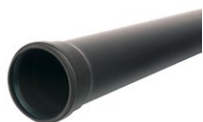
PVC



-5° bis +60° C



0,5 bar



Bestellbez.	Länge [m]	Bauart	Innen Ø [mm]	Außen Ø [mm]	Wandstärke [mm]
AGRO110/5	5,00	Stange	105,00	110,00	2,50
AGRO125/5	5,00	Stange	120,00	125,00	2,50
AGRO160/5	5,00	Stange	153,40	160,00	3,30



## KKR – PVC Kabelkanalrohr | wasserdicht

Vollwand Kabelkanalrohr mit angeformter Langmuffe, Farbe schwarz, Muffenlänge ca. 1,5 x ADM, für Verlegung in Erdreich oder in Beton, als Hüllrohr für wasserdichte Verlegung insbesondere von LWL- und Energiekabeln, Telekomleitungen, sowie zum Einziehen von LWL-Rohren Code AEA



PVC



-5° bis +60° C



0,5 bar



Bestellbez.	Länge [m]	Bauart	Innen Ø [mm]	Außen Ø [mm]	Wandstärke [mm]
KKR110/5	5,00	Stange	104,00	110,00	3,00
KKR125/5	5,00	Stange	119,00	125,00	3,00
KKR160/5	5,00	Stange	152,80	160,00	3,60



## KKRB – PVC Kabelkanalrohr Zubehör

Code AED



Bestellbez.	Beschreibung	Ø [mm]	VPE Groß [STK]
KKRB110/15		110,00	40
KKRB125/15	15° Bogen aus PVC zu Kabelkanalrohr KKR, Bogen mit Langmuffe, schwarz	125,00	--
KKRB160/15		160,00	--



KKRB110/30		110,00	40
KKRB125/30	30° Bogen aus PVC zu Kabelkanalrohr KKR, Bogen mit Langmuffe, schwarz	125,00	--
KKRB160/30		160,00	--



KKRB110/45		110,00	40
KKRB125/45	45° Bogen aus PVC zu Kabelkanalrohr KKR, Bogen mit Langmuffe, schwarz	125,00	--
KKRB160/45		160,00	--





KKRB110/90		110,00	40
KKRB125/90	90° Bogen aus PVC zu Kabelkanalrohr KKR, Bogen mit Langmuffe, schwarz	125,00	--
KKRB160/90		160,00	--



## KABELSCHUTZROHR - SYSTEM

### Zubehör – PVC Kabelkanalrohr

Code AED

Bestellbez.	Beschreibung	Länge [mm]	Ø [mm]	VPE Groß [STK]
	KSUM110	410,00	110,00	5
	Überschubmuffe ohne			
	KSUM125	365,00	125,00	100
	Anschlag für Kabelschutz-			
	rohr KKR aus PVC	380,00	160,00	50
Bestellbez.	Beschreibung	Länge [mm]	Ø [mm]	
	KSB-FLEX110M	1275-1710	110	
	Flexbogen, 90° biegbar,			
	mit Muffe und Dichtring	2060-2480	160	



### KKR-PE – Kabelkanalrohr | wasserdicht

Starres Kabelkanalrohr mit verlängerter Muffe und Dichtring, Schutz-, Hüll- und Baurohr für wasserdichte Verlegung im Erdreich und Beton, Farbe schwarz Code AEB




PE Regenerat



0,5 bar








DIN 16876

Bestellbez.	Länge [mm]	Bauart	Innen Ø [mm]	Außen Ø [mm]	Wandstärke [mm]
	6000,00	Stange	103,20	110,00	3,40
	KKR-PE160X4,9/6	6000,00	150,20	160,00	4,90



### KKR-PE – Kabelkanalrohr Zubehör

Code AED

Bestellbez.	Beschreibung	Ø [mm]	VPE Groß [STK]
	KKRB-PE110/15	110,00	70
	15° Bogen für KKR-PE mit Langmuffe		
	und Dichtring Radius 1000mm	160,00	72
	KKRB-PE110/30	110,00	50
	30° Bogen für KKR-PE mit Langmuffe		
	und Dichtring Radius 1000mm	160,00	60
	KKRB-PE110/45	110,00	150
	45° Bogen für KKR-PE mit Langmuffe		
	und Dichtring Radius 1000mm	160,00	60
	KKRB-PE110/90	110,00	90
	90° Bogen für KKR-PE mit Langmuffe		
	und Dichtring Radius 1000mm	160,00	--
	KKRUM-PE110	110,00	192
	Überschubmuffe ohne Anschlag aus PE		
	zu Kabelkanalrohr KKR-PE	160,00	64



# KABELSCHUTZROHR - SYSTEM

## KKR-PP – Kabelkanalrohr | wasserdicht

Starres Kabelkanalrohr mit verlängerter Muffe und Dichtring, Schutz-, Hüll- und Baurohr für wasserdichte Verlegung im Erdreich und Beton, Farbe schwarz, Code AEB



PP Regenerat



0,5 bar



DIN 16878



Bestellbez.	Länge [mm]	Bauart	Innen Ø [mm]	Außen Ø [mm]	Wandstärke [mm]
KKR-PP110SN4	6000,00	Stange	103,20	110,00	3,40
KKR-PP110SN8	6000,00	Stange	100,60	110,00	4,70

Dimensionen DN/OD 125 und 160, sowie andere Wandstärken auf Anfrage erhältlich.



## KKRB - PP – Kabelkanalrohr Zubehör

Code AED



Bestellbez.	Beschreibung	Ø [mm]	VPE Groß [STK]
KKRB-PP110/15	15° Bogen für KKR-PP mit Langmuffe und Dichtring Radius 1000mm	110,00	70
KKRB-PP160/15		160,00	72
KKRB-PP110/30	30° Bogen für KKR-PP mit Langmuffe und Dichtring Radius 1000mm	110,00	50
KKRB-PP160/30		160,00	60
KKRB-PP110/45	45° Bogen für KKR-PP mit Langmuffe und Dichtring Radius 1000mm	110,00	150
KKRB-PP160/45		160,00	60
KKRB-PP110/90	90° Bogen für KKR-PP mit Langmuffe und Dichtring Radius 1000mm	110,00	90
KKRB-PP160/90		160,00	--



## GETEILTES REPARATUR-SYSTEM

### DIVIO - Halbrohrsystem

Halbrohrsystem, sanddicht, aus PP, Farbe rot, bestehend aus Ober- und Unterteil, inkl. 3 Verschlussklemmen Code AMX mit angeformtem Muffenteil, entspricht ÖBB Regelblatt TK135/R 544dbl



Bestellbez.	Länge [mm]	Bauart	Innen Ø [mm]	Außen Ø [mm]	VPE Groß [STK]
DIVIO110	1100,00	Stange	112,00	164,00	35
DIVIO160	1100,00	Stange	162,00	214,00	15
DIVIO-K30	Ersatzklemme				30



### KS-LV - Längsverschlussrohr und Zubehör

Längsverschlussrohr aus PE zur Reparatur von beschädigten Kabelschutzleitungen oder als temporärer Kabelschutz Code AMX



Bestellbez.	Länge [mm]	Bauart	Innen Ø [mm]	Außen Ø [mm]	VPE Groß [STK]
KS-LVR110/5	5000,00	Stange	100,00	112,00	5
KS-LVR160/5	5000,00	Stange	150,00	163,00	5



Bestellbez.	Beschreibung	Länge [mm]	Innen Ø [mm]	Außen Ø [mm]
KS-LVB110/K	Flexbogen (max. 90°) zu LVR aus PE	1240,00	100,00	112,00
KS-LVB160/K		1680,00	150,00	163,00



KS-LVM110	Verbindungs- und Übergangsmuffe zu LVR	375,00	112,00	
KS-LVM160		470,00	163,00	
KS-LVS	Einzugschlitten für KS-LVR110-160			



# FUNDAMENTROHR, MASTAUFFÜHRUNG

## FMR – Mastfundamentrohr

Rohr in Verbundbauweise für Masten aller Art nach DIN 16961, außen gerillt, innen glatt, Anwendungs- Code AMX  
bereiche: Straßenbeleuchtung, Antennenmasten



Bestellbez.	Länge [mm]	Ausführung	Innen Ø [mm]	Außen Ø [mm]	Gewicht [kg]
FMR250/800L	800,00	mit Langloch 50x150	248,00	290,00	2,40
FMR250/800	800,00		248,00	290,00	2,60
FMR250/1000	1000,00		248,00	290,00	3,20
FMR300/800	800,00		297,00	346,00	3,60
FMR300/1000	1000,00		297,00	346,00	4,50
FMR300/1200	1200,00		297,00	346,00	5,50
FMR300/1500	1500,00		297,00	346,00	6,80
FMR350/1000	1000,00		347,00	397,00	6,00
FMR350/1200	1200,00		347,00	397,00	7,30
FMR350/1500	1500,00		347,00	397,00	9,00
FMR350/1500L	1500,00	mit Langloch 50x150	347,00	397,00	8,80



## Zubehör – Mastfundamentrohr

Verschlusskappe, gelb

Code AMX



Bestellbez.	Ausführung	Außen Ø [mm]	VPE Groß [STK]
FMR-VK250	gelb, begehbar	250,00	30
FMR-VK300	gelb, begehbar	300,00	20
FMR-VK350	gelb, begehbar	350,00	20



## WA/MA – Wand- und Mastaufführung

Farbe grau, mit Montagelöchern Ø 7 mm

Code AEL



Bestellbez.	Länge [mm]	Ausführung	Innen Ø [mm]	VPE Groß [m]
WA50	3000,00	Wandaufführung	50,00	15
MA50	3000,00	Mastaufführung	50,00	15
MA60	3000,00	Mastaufführung	60,00	15
MA70	3000,00	Mastaufführung	70,00	15



## WARNEINRICHTUNGEN

Signiertexte für KAD, LWB und OWB gleichlautend:

AAK	ACHTUNG ANTENNENKABEL	AWL	ACHTUNG WASSERLEITUNG
AE	ACHTUNG ERDKOLLEKTOR	AWWK	ACHTUNG WASSERWERKSKABEL
AGL	ACHTUNG GASLEITUNG	BK	ACHTUNG BAHNKABEL
AGWST	ACHTUNG GASLEITUNG-WIENERENERGIE-GASNETZ	FHL	ACHTUNG FERNHEIZLEITUNG
AK	ACHTUNG KABEL	FWL	ACHTUNG FERNWÄRMELEITUNG
AKN	ACHTUNG KANAL	HSK	ACHTUNG HOCHSPANNUNGSKABEL
AKWW	ACHTUNG KABEL WIENER WASSER	LWL	ACHTUNG LWL-KABEL
AST	ACHTUNG STARKSTROMKABEL	NOEN	ACHTUNG STARKSTROMKABEL NETZ NÖ NORM
ASTWN	ACHTUNG STARKSTROMKABEL-WIENER NETZE	STRBEL	ACHTUNG STRASSENBELEUCHTUNG
AW-LWL	ACHTUNG LWL-KABEL WIENSTROM		

### KAD - Kabelabdeckplatten PVC

Kabelabdeckplatte durchgefärbt, Farbe gelb, schlagfest, erdalkalibeständig, mit zugfester Längsverbindung Code AEL



ÖVE EN 50520



PVC



Bestellbez.	Länge [mm]	Stärke [mm]	Breite [mm]	VPE [Stk]	VPE Groß [Stk]
KAD120..	1000,00	1,80	120,00	25	1000
KAD150..	1000,00	1,80	120,00	25	1000
KAD250..	1000,00	1,80	120,00	25	1000



Für Sondertexte kontaktieren Sie uns bitte (Mindestabnahmemenge 1000 Stück).

### KAD-PE - Kabelabdeckplatten PE



ÖVE EN 50520



PE

Code AEL



Bestellbez.	Länge [mm]	Stärke [mm]	Breite [mm]	VPE [Stk]	VPE Groß [Stk]
KAD-PE150..	1000,00	2,00	120,00	25	1000
KAD-PE250..	1000,00	2,00	150,00	25	1000



Für Sondertexte kontaktieren Sie uns bitte (Mindestabnahmemenge 1000 Stück).

### LWB - Leitungswarnbänder

Hochdehnfähige Warnbänder aus PE Verbundfolie, alterungs- und kältebeständig, schwermetallfrei, farbecht und dauerhaft lesbar durch glasklare Folienbeschichtung Code AEL



Bestellbez.	Farbe	Stärke [mm]	Breite [mm]	Rolle [m]
LWB2-../250	gelb/blau	0,15	40,00	250
LWB3-../100	gelb	0,50	35,00	200
LWB4-../250	gelb	0,25	100,00	250
LWB4N-../250	gelb	0,25	100,00	250
LWB7-../250	gelb	0,25	40,00	250



LWB4N... Varianten perforiert nach DIN EN 12613.

Mindestabnahme bei Sondertexten: 15 Rollen. Mindestabnahme bei LWB7-../250: 100 Rollen.

Achtung: Bei Sondertexten ist sowohl eine Über- als auch eine Unterlieferung von 10 % möglich!



# WARNEINRICHTUNGEN

## OWB - Ortungswarnbänder

Ortungswarnband aus alterungs- und kältebeständiger, schwermetallfreier PE-Verbundfolie, dauerhaft lesbar durch glasklare Folienbeschichtung

Code AEL



Bestellbez.	Ausführung	Farbe	Stärke [mm]	Breite [mm]	Rolle [m]
OWB40D-../250	2 Edelstahldrähte	gelb, blau	0,15	40	250
OWB40STB-../250	Edelstahlband 10x0,1mm	gelb, blau	0,20	40	250



Mindestabnahme bei Sondertexten: 15 Rollen  
Für eine ordnungsgemäße Verbindung empfehlen wir unsere Produkte  
OWB-DRAHTVERBINDER, OWB-BANDVERBINDER, OWB-ZANGE

## ASB - Absperrbänder

Absperrbänder aus Spezial-PE

Code AEL



Bestellbez.	Ausführung	Farbe	Stärke [mm]	Breite [mm]	Rolle [m]
ASB11RW/500	reißfest, beidseitig bedruckt	rot/weiß geblockt	0,04	80,00	500,00
ASB13RW/250	fadenverstärkt, extrem reißfest, beidseitig bedruckt	rot/weiß schraffiert	0,08	80,00	250,00



# RDS EVOLUTION ROHRDURCHFÜHRUNGSSYSTEM

## RDS-LR – Lammellenrohr

RDS Evolution eignet sich zur Durchführung von Erdkabel E-YY und Mantelleitungen im Durchmesserbereich von 8 bis 125mm durch Betonwände, Decken. Radondicht, Prüfung durch MA39 Code ACH



Bestellbez.	Beschreibung	Länge [mm]	System	Type	für Außen Ø [mm]
RDS-LR100EVO		300,00	100	1030	8-63
RDS-LR150EVO	Lamellenrohr mit integriertem Flansch, kürzbar	300,00	150	1036	25-110
RDS-LR200EVO		300,00	200	1031	50-160
RDS-LR300EVO		300,00	300	1034	160-250



## RDS-SET – Komplett Set

Code ACH



Bestellbez.	Beschreibung	Länge [mm]	System	Type	für Außen Ø [mm]
RDS-SET100EVO	Lamellenrohr mit integriertem Flansch, kürzbar	300,00	100	1040	13-50
RDS-SET150EVO/1	inklusive 2 Dichtelementen (1 bei Ø 160)	300,00	150	1046	25-65
RDS-SET200EVO		300,00	200	1041	50-125
RDS-SET200/160EVO		300,00	200	1044	160



## RDS-D – Dichtelemente

Code ACH



Bestellbez.	Beschreibung	System	Type	für Außen Ø [mm]
RDS-D100EVO		100	1011	13-50
RDS-D100/52-58EVO		100	1014	52-58
RDS-D100/63EVO	Dichtelement aufklappbar, für die Durchführung glatter Rohre, Dichtungsmaterial NBR, ölbeständig und gasdicht, Schrauben rostfrei A2	100	1015	63
RDS-D150/25-65EVO		150	1024	25-65
RDS-D150/70-90EVO		150	1025	70-90
RDS-D150/110EVO		150	1026	110
RDS-D200EVO		200	1012	50-125
RDS-D200/160EVO		200	1013	160
RDS-DM100EVO	Dichtelement aufklappbar, mehrfach gebohrt 8-18mm*	100	1010	8-18
RDS-DM150EVO	Dichtelement aufklappbar, mehrfach gebohrt 8-35mm**	150	1023	8-35
RDS-D300/160EVO		300	1016	160
RDS-D300/200EVO	Dichtelemente ungeteilt	300	1017	200
RDS-D300/250EVO		300	1018	250
RDS-DB100EVO	Dichtelement blind	100	1020	--
RDS-DB150EVO		150	1027	--
RDS-DB200EVO		200	1021	--
RDS-DB300EVO		300	1022	--



\* 8 Bohrungen (Ø 8, 2x10,12,14,16,18 mm)

\*\* 5 Bohrungen (Ø 8-35mm)

# RDS EVOLUTION ROHRDURCHFÜHRUNGSSYSTEM

## RDS-Bodendurchführung

Code ACH



Bestellbez.		System	Type	für Außen Ø [mm]	Länge [mm]
RDS-LRBD100EVO	Lamellenrohr für Bodendurchführung	100	1029	8-63	402



Bestellbez.		System	Type	für Außen Ø [mm]
RDS-B100/90EVO	Langbogen 90°C für Mediumleitungen	100	1048	110



Bestellbez.		System
RDS-FF100EVO	Flammflansch aus Edelstahl für RDS	100
RDS-FF150EVO	Lamellenrohr	150

## Sonderteile – Mehrfachdurchführung

Um auch Situationen bewerkstelligen zu können, die mit Teilen aus dem RDS Evolution-Standardprogramm nicht abgedeckt werden können, besteht die Möglichkeit RDS-Dichtelemente gemäß Kundenanforderung zu bohren. Dabei handelt es sich im Regelfall um Mehrfach-Dichtelemente. Die Kombinationsmöglichkeiten verschiedener Bohrdurchmesser sind vielfältig - von 5 bis 57 mm. Für detaillierte Fragen und Problemlösungen stehen unsere Techniker gerne zur Verfügung

Code ACH

Bestellbezeichnung	Beschreibung
RDS-B	Bohrungen von 5 bis 55mm möglich
RDS-S	aufschneiden der Dichtung, aufklappbar

## RKDS – Ersatzteile für RDS-alt

Code ACH

Bestellbezeichnung	Beschreibung	Länge [mm]	System	Type	für Außen Ø [mm]
RKDS-D70		54,00	70	1139	5-26
RKDS-D100	Dichtelement aufklappbar	80,00	100	1128	25-63
RKDS-D180		100,00	180	1103	63-125
RKDS-DB70		54,00	70	1140	--
RKDS-DB100	Dichtelement blind	54,00	100	1126	--
RKDS-DB180		100,00	180	1105	--

## DICHTMASSEN-SYSTEM

### DRIFIL – Dichtmasse

Drifil ist eine dauerelastische Dichtmasse zur Verwendung bei Kabel- und Rohrverlegung, überall dort, wo der Einsatz von verpressenden Systemen nicht möglich ist. Auch zur Reparatur bereits vorhandenen, undichten Abdichtungen geeignet.

Code AEH



halogenfrei



-40° bis +160° C



1,0 bar



Bestellbezeichnung	Beschreibung
DRIFIL-310	dauerhaft elastische Dichtmasse, 310ml, blau
DRIFIL-F18/12	Füller, 18/12, Länge 160mm, blau
DRIFIL-F27/19	Füller, 27/19, Länge 160mm, blau
FN1010	Kartuschenpresse für 310ml (Drifil/Norfino)



### SEALTAQ – Dichtmasse

Sealtaq ist eine dauerelastische Dichtmasse zur Verwendung bei Kabel- und Rohrverlegung, überall dort, wo der Einsatz von verpressenden Systemen nicht möglich ist. Auch zur Verwendung bei aktuellem Wassereintritt geeignet (Verarbeitung auf nassen Untergrund).

Code AEH



halogenfrei



-20° bis +50° C



0,3 bar



Bestellbezeichnung	Beschreibung
SEALTAQ-310	Sealtaq dauerhaft elastische Dichtmasse, 310ml, elfenbein
SEALTAQ-620	Sealtaq dauerhaft elastische Dichtmasse, 620ml, elfenbein
FNKZ00	Montageband zum Zentrieren, Rolle à 5 m
FN1105	Spezialmörtel 0,5 Kg
FN1000	Kartuschenpresse mit Schlauchdüse für 310ml und 620ml



### WATERFIX – Spezialschaum

WATERFIX ist ein Spezialschaum für die Abdichtung von Durchbrüchen im Hoch- und Tiefbau; wasser-, öl- und gasdicht bis 1,0 bar; Lieferform in 320 ml Weißblechdosen, inkl. 2 Mischdüsen. Achtung! Halten Sie die Dose während des ganzen Schäumungsprozesses auf den Kopf gestellt!

Code ADT



Bestellbezeichnung	Beschreibung
WATERFIX	Dose zu 320 ml inklusive 2 Mischdüsen
WATERFIX-D	Ersatzmischdüse
WATERFIX-P	Primer (bei PP und PE Rohren), Dose zu 250 ml



# BRANDSCHUTZ-SYSTEM

## NOFIRNO - Dichtmasse für Brandabschottungen

NOFIRNO ist eine dauerelastische Dichtmasse mit Brandschutz bis zu EI120, wasserdicht bis 2,5bar, gasdicht bis 1,0bar, in Kartusche 310ml, inkl. Spritzdüse. Auch als Niveaueausgleich und zum Verfugen, um die Kaltrauchdichtheit bei NOFIRNO Weichschott zu erzielen. Code AEH



halogenfrei

-50° bis +180° C

2,5 bar

F120



Bestellbezeichnung	Beschreibung
NOFIRNO-310	Brandschutzmasse, 310ml, rotbraun
NOFIRNO-10F10/4	10 x Füller 10/4, Länge 160mm, rotbraun
NOFIRNO-10F22/15	10 x Füller 22/15, Länge 160mm, rotbraun



## NOFIRNO - Weichschott für Brandabschottungen

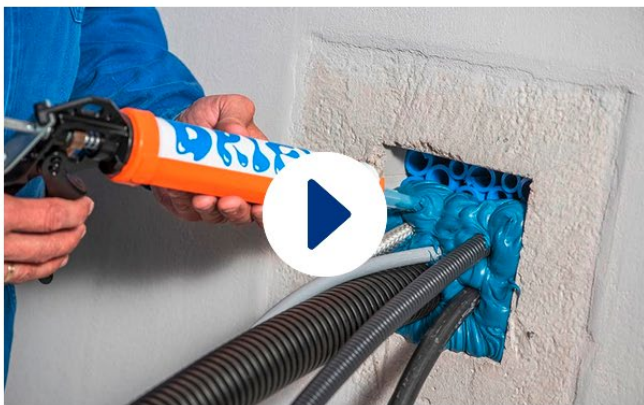
Code AEH



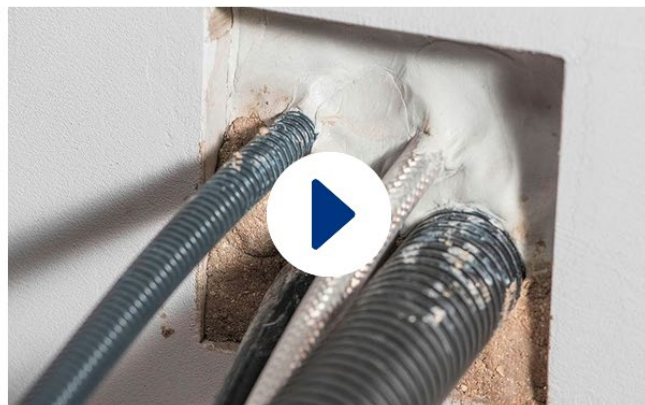
Bestellbezeichnung	Beschreibung
NOFIRNO-1	einseitig beschichtet, 600x500x61, zum doppelseitigen Einbau
NOFIRNO-2	zweiseitig beschichtet, 600x500x62, zum einseitigen Einbau
BRANDSCHUTZSCHILD	Kennzeichnungsplakette aus PS, 150x106, beschreibbar



VIDEO: ABDICHTEN MIT DRIFIL 



VIDEO: SEALTAQ 



# SCHACHT-SYSTEM

## Romold Kabelschächte **Rund**

PE-Kabelschächte für Elektro- und Telekommunikationsleitungen, für Aufnahme von Spleißmuffen, Patchfeldern, Abzweigern, LWL-Kabeln etc.,



### RKS – Kabelschächte I wasserdicht I Konus DN 625mm

Code ACR



Bestellbez.	Beschreibung/Ausführung	Höhe [mm]	Gewicht [kg]
F45/20LDD	Kleinschacht inklusive begehbare Abdeckung, Rohranbindung bis DA90 möglich	280,00	5,00
RKS63/80	Kürzmaßmaximum: 350 mm	830,00	21,00
RKS80.63/60	Kürzmaßmaximum: 170 mm	690,00	26,00
RKS80.63/115	Kürzmaßmaximum: 250 mm	1150,00	42,00
RKS100.63/110	Kürzmaßmaximum: 60 mm mit Steigstufen	1080,00	54,50
RKS100.63/70	Kürzmaßmaximum: 140 mm	700,00	34,00
YR63/40	Schachtring für Konusverlängerung, Kürzmaßmaximum: 300 mm	400,00	10,00
YSD63	Dichtring für Konusverlängerung		



### Schachtabdeckungen I Konus DN 625mm

Code ACR



Bestellbez.	Beschreibung/Ausführung	Höhe [mm]	Gewicht [kg]
RLGH63DD	PE-Abdeckung, begehbar, überschüttbar, inkl. Labyrinthdichtung, Konus DN 625, tagwasserdicht	30,00	6,50
YLDB63BDR	BEGU mit GG-Rahmen, DIN, Kl. B 125kN, verriegelbar, tagwasserdicht	40,00	71,00
RLAB63GDR	Gussabdeckung, Kl. B 125kN, höhen- und neigungsverstellbar, ÖNORM, tagwasserdicht, verriegelbar mit YDS63L	70-130	93,00
YLDD63GDR	Gussabdeckung, Kl. D 400kN, ÖNORM, tagwasserdicht, verriegelbar mit YES63K	130,00	200,00
YDS63L	Dichtring (Konus und Abd.) für RLAB63GDR		
YES63K	Dichtring (Konus und Abd.) für YLDD63GDR		
RAS17/22	Aushebe- und Verriegelungsschlüssel		



# SCHACHT-SYSTEM

## RKS - Kabelschacht I sanddicht I grau I Konus DN 600mm



Code AMZ



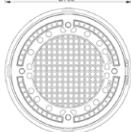
Bestellbez.	Beschreibung/Ausführung	Höhe [mm]	Gewicht [kg]
RKS100.60/115	Kürzmaßmaximum: 230 mm mit Steigstufen	1270,00	41,00
RLGH60	PE Sachtdeckel sanddicht für RKS100.60/115	40,00	7,50



Kabelschutz

## Schachtabdeckungen I Konus DN 600mm

Code ACR



Bestellbez.	Beschreibung/Ausführung	Höhe [mm]	Gewicht [kg]
YBARD67VSA	Betonauflegerahmen für handelsübliche Abdeckung bis 400kN, DM: 1050mm	160,00	160,00
SG60VS-400KN	Gussabdeckung handelsüblich, Kl. D 400 kN, DN 600, ÖNORM EN 124/B 5110 ONCERT ohne Ventilation	100,00	125,00



## YED I Einlaufdichtung

Code ACR



Bestellbez.	Ausführung	DN/OD [mm]
YED32		32,00
YED40		40,00
YED50		50,00
YED63	Rohrdichtung nach EN 1277, geprüft für 0,5 bar Innen- und Außendruck, zum Anschluss eines Kunststoffrohres (PVC, PP, PE) an Romold-Schächte	63,00
YED75		75,00
YED90		90,00
YED110		110,00
YED125		125,00
YED160		160,00



## SCHACHT-SYSTEM

### YCS I Kronenbohrer für Öffnung mit Dichtring I wasserdicht

Code ACR



Bestellbez.	Ausführung	DN/OD [mm]
YCS32	Kronenbohrer für YED	32,00
YCS40		40,00
YCS50		50,00
YCS63		63,00
YCS75		75,00
YCS90		90,00
YCS110		110,00
YCS125		125,00
YCS160		160,00



### YCSS I Kronenbohrer für Öffnung ohne Dichtring I sanddicht

Code ACR



Bestellbez.	Ausführung	DN/OD [mm]
YCSS50	Kronenbohrer für YED	50,00
YCSS110		110,00



## ZUBEHÖR

Code ACR



Bestellbez.	Ausführung
YCSA2	ROMOLD Adapter für Kronenbohrer
RAS17/22	Hebeschlüssel für runde Schachtabdeckungen Guss oder Beton-Guss





Hier möchten wir Ihnen den Zahlencode für unser neues Preflex easy-System erklären.

**Bestellbez.: 1 2 400 30 93 4**

**Position 1**

Zahl	Bedeutung	Zahl	Bedeutung
1	Preflex easy	5	Preflex easy save halogenfrei

**Position 2**

Zahl	Bedeutung	Zahl	Bedeutung
1	Rohrdurchmesser 16 mm	3	Rohrdurchmesser 25 mm
2	Rohrdurchmesser 20 mm		

**Position 3**

Zahl	Bedeutung	Zahl	Bedeutung
100	H07V-U / Ye	500	H07Z1-U (LSOH) / Ye LSOH
110	A05VV-U / YM-J	510	NHXMH (LSOH) / YM-J LSOH
130	H05VV-F / YMM-J	610	Koax digital plus LSOH
200	KOAX	670	CAT6 LSOH
250	CAT5E	690	CAT7 LSOH
260	2xCAT5E	700	2xCAT7 LSOH
270	CAT6	750	EIB/KNX LSOH
280	2xCAT6	720	KOAX digital plus LSOH + CAT6 LSOH
310	CAT5+KOAX	730	KOAX digital plus LSOH + CAT7 LSOH
350	KNX/EIB		
400	LVS - Lautsprecherleitung		
410	J-Y(ST)Y - Fernmeldekabel		
420	SSV - Fernmeldekabel		

**Position 4**

Zahl	Bedeutung	Zahl	Bedeutung
11	Datenkabel	25	7x1,5
12	2x0,75	30	2x2,5
13	2x0,8	31	3x2,5
20	2x1,5	33	5x2,5
21	3x1,5	40	2x4
22	4x1,5	50	1x6
23	5x1,5	60	2x2x0,6

**Position 5**

Zahl	Bedeutung	Zahl	Bedeutung
11	gelb/grün, blau, schwarz	20	gelb/grün
12	gelb/grün, blau, braun	25	gelb/grün, blau, schwarz, 2xviolett
13	gelb/grün, blau, orange	26	gelb/grün, blau, 2xbraun, schwarz, 2xviolett
14	gelb/grün, blau, violett	40	Adern mit Zahlen
15	gelb/grün, blau, weiß	90	Koax
16	gelb/grün, blau, braun, schwarz	91	Datenkabel
17	gelb/grün, blau, schwarz, grau	92	Koax+Datenkabel
18	gelb/grün, blau, braun, schwarz, violett	93	Lautsprecherleitung
19	gelb/grün, blau, braun, schwarz, grau	94	Fernmeldekabel

**Position 6**

Zahl	Bedeutung	Zahl	Bedeutung
2	Bund mit 25 m	7	Trommel mit 300 m
4	Bund mit 100 m	8	Trommel mit 500 m

## PROGRAMMÜBERSICHT für Elektroinstallationsrohre aus KUNSTSTOFF ÖVE/ÖNORM EN 61386

Mechanische Beanspruchung	Bestellbezeichnung	Kennzeichen	Scheiteldruckfestigkeit	Material	Farbe	ÖVE/ÖNORM
In Österreich nicht genormt						
1 = <b>SEHR LEICHT</b>						
2 = <b>LEICHT</b>	TRL	EN2221 1	> 320 N	STARR, PVC hart	hellgrau	EN 61386-21
	TXL	EN2221 2	> 320 N	BIEGSAM, PVC hart	hellgrau	EN 61386-22
	H-TRL . . M	EN2342 1	> 320 N	STARR, Kunststoff/flammwidrig, halogenfrei	hellgrau	EN 61386-21
3 = <b>MITTEL</b>	TRM	EN3341 1	> 750 N	STARR, PVC hart, schlagfest	grau	EN 61386-21
	TXM	EN3341 2	> 750 N	BIEGSAM, PVC hart, schlagfest	schwarz	EN 61386-22
	PXMPLUS	EN3341 2	> 750 N	BIEGSAM, PVC hart, schlagfest, mit Innengeleitschicht	schwarz	EN 61386-22
	PPFLEX	EN3322-3	> 750 N	BIEGSAM, PP hart, schlagfest, mit Innengeleitschicht	schwarz	EN 61386-22
	PXMUV	EN3341 2	> 750 N	BIEGSAM, PVC hart, schlagfest, mit Innengeleitschicht	grau	EN 61386-22
	PSM-E-MF	EN3341-2	> 750 N	STARR, PVC hart, UV-stabilisiert	schwarz	EN 61386-22
	H-TRM . . M	EN3342 1	> 750 N	STARR, Kunststoff/flammwidrig, halogenfrei	schwarz	EN 61386-21

### Kennzeichenschlüssel nach ÖVE/ÖNORM EN 61386-1 (gültig ab 1.7.2008)

Beispiel: ... **PXMPLUS** = **EN 33412**

	Erste Ziffer	Zweite Ziffer	Dritte Ziffer	Vierte Ziffer	Fünfte Ziffer
	Druckfestigkeit	Schlagfestigkeit	Tiefste zulässige Temperatur	Höchste zulässige Temperatur	Widerstand gegen Biege
<b>1</b>	sehr leicht (125N)	sehr leicht (0,5J)	+ 5° C	+ 60° C	starr
<b>2</b>	leicht (320N)	leicht (1J)	- 5° C	+ 90° C	biegsam
<b>3</b>	mittel (750N)	mittel (2J)	-15° C	+105° C	biegsam sich selbst zurückbildend
<b>4</b>	schwer (1250N)	schwer (6J)	-25° C	+120° C	flexibel
<b>5</b>	sehr schwer 4000N)	sehr schwer (20,4J)	-45° C	+150° C	
<b>6</b>				+250° C	
<b>7</b>				+400° C	



# CHEMISCHE BESTÄNDIGKEIT von ELEKTROROHREN, KANÄLEN und ZUBEHÖR aus PVC, PE, PP, PC, PA und PPE/PPO

Zeichenerklärung:

+: Die Teile sind unter Beachtung der üblichen Verlegebedingungen gegen chemischen Angriff unter den angegebenen Bedingungen beständig.

Ø: Die Teile sind nur eingeschränkt unter den angegebenen Bedingungen gegen chemischen Angriff beständig.

**Die Rücksprache und Abklärung der Verlegebedingungen werden dringend empfohlen.**

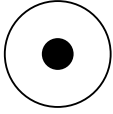

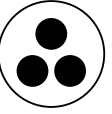
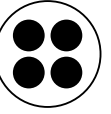
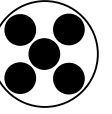
-: Die Teile sind gegen chemischen Angriff unter den angegebenen Bedingungen nicht beständig.

Abkürzungen:		PVC = Polyvinylchlorid	PE = Polyethylen	PP = Polypropylen											
		PC = Polycarbonat	PA = Polyamid	PPE/PPO = Polyphenylenether/Polyphenylenoxid											
Chem. Angriff	Konz.%	°C	PVC	PE/PP	PC	PA	PPE/PPO	Chem. Angriff	Konz.%	°C	PVC	PE/PP	PC	PA	PPE/PPO
Acetaldehyd, wässrig	40	40	Ø	+	-	Ø	Ø	Methylalkohol, wässrig	jede	40	+	+	-	+	+
Aceton	Spuren	20	-	+	-	+	-	Milchsäure, wässrig	1	40	+	+	+	+	+
Äthyläther		20	-	Ø	Ø	+	-	Mineralöle		20	+	+	Ø	+	Ø
Äthylalkohol, wässrig	<40	40	+	+	Ø	+	+	Natronlauge, wässrig	<40	40	+	+	-	+	+
Ameisensäure	<30	40	+	+	Ø	-	Ø	Natronlauge, wässrig	40-60	60	+	+	-	+	+
Ameisensäure	konz.	20	+	+	-	-	Ø	Nitrose Gase, trocken und feucht	verd.	60	Ø	Ø	-	Ø	Ø
Ammoniak, trocken		60	+	+	-	+	Ø	Öle und Fette, pflanzlich und tierisch		60	+	+	-	+	-
Ammoniak, wässrig	20	40	+	+	-	+	Ø	Oxalsäure, wässrig	10	40	+	+	+	Ø	Ø
Anilin	ges.	60	Ø	-	-	Ø	-	Oxalsäure, wässrig	ges.	60	+	+	-	-	Ø
Arsensäure	<20	60	+	+	+	Ø	-	Ozon		20	+	Ø	-	Ø	Ø
								Petroleum		20	+	+	Ø	+	-
Benzin, Normal/Super		60	+	Ø	-	+	-	Phenol, wässrig	<90	45	Ø	Ø	-	-	-
Benzol		20	-	Ø	-	+	-	Phosphorsäure, wässrig	<30	40	+	+	-	-	Ø
Bier		60	+	+	Ø	+	+	Phosphorsäure, wässrig	>30	60	+	+	-	-	Ø
Bleichlauge	12,5	40	+	+	Ø	Ø	+	Propan, flüssig			+	-	+	+	Ø
Borax, wässrig		60	+	+	Ø	Ø	Ø	Salpetersäure	<30	40	+	+	-	-	Ø
Bromsäure, wässrig	10	20	+	+	-	-	Ø	Salpetersäure	30-45	45	+	+	-	-	-
Butan, gasförmig			+	-	+	+	Ø	Salpetersäure	50-60	20	+	Ø	-	-	-
								Salzlösungen	jede	40	+	+	+	+	+
Chlorgas, trocken und feucht		20	Ø	Ø	-	-	-	Salzsäure	verd.	40	+	+	Ø	-	+
Chlorkohlenwasserstoffe			-	-	-	+	-	Salzsäure	konz.	60	+	+	-	-	Ø
Chlorsulfonsäure	100	20	Ø	Ø	-	-	-	Sauerstoff		60	+	+	Ø	+	+
Chlorwasser		20	Ø	-	-	-	-	Schwefeldioxyd, trocken und feucht	jede	60	+	+	Ø	Ø	Ø
Chromsäure, wässrig	<50	50	+	+	-	-	-	Schwefeldioxyd, wässrig	jede	40	+	+	Ø	Ø	Ø
Chromsäure	20		Ø	Ø	+	-	-	Schwefelkohlenstoff		20	Ø	Ø	-	Ø	-
Chromschwefelsäure	20		Ø	Ø	-	-	-	Schwefelsäure, wässrig	<40	40	+	+	Ø	-	+
								Schwefelsäure, wässrig	40-80	60	+	+	-	-	Ø
Dextrin	18	20	+	+	Ø	+	Ø	Schwefelsäure, wässrig	80-90	40	+	+	-	-	Ø
Dieselöl		20	+	+	Ø	+	-	Schwefelsäure, wässrig	90-96	20	+	+	-	-	Ø
								Schwefelwasserstoff, trocken und feucht		60	+	+	Ø	Ø	Ø
Entwickler (phot.)		40	+	+	Ø	+	Ø	Schwefelwasserstoff, wässrig		40	+	+	Ø	Ø	Ø
Essigsäure	<10	40	+	+	+	Ø	Ø	Seewasser		40	+	+	Ø	+	+
Essigsäure	10-85	60	+	+	-	-	Ø	Tetrachlorkohlenstoff		20	-	-	-	+	-
Essigsäure	85-95	40	+	+	-	-	Ø	Urin		40	+	+	+	+	+
Essigsäure	>95	20	+	+	-	-	-	Wasser		60	+	+	+	+	+
Ester			-	-	-	+	+	Wasserstoff	100	60	+	+	+	+	+
								Wasserstoffsuperoxyd	20	20	+	+	Ø	Ø	-
Fettsäuren		20	+	Ø	Ø	+	Ø	Weinsäure	10	60	+	+	+	+	Ø
Fixierbäder		40	+	+	Ø	+	Ø	Xylol		100	20	-	Ø	-	-
Fluorammon	2	20	+	Ø	Ø	-	Ø	Zement, trocken		20	+	+	+	+	+
Fluorchlor- kohlenwasserstoffe			+	Ø	+	+	-	Zement, angerührt		20	+	+	-	+	+
Flussäure, wässrig	<40	20	+	+	-	-	Ø	Zinkchlorid, wässrig	jede	60	Ø	+	Ø	-	Ø
Formaldehyd, wässrig	jede	30	+	+	Ø	+	-	Zinksulfat, wässrig	verd.	60	+	+	Ø	-	Ø
								Zitronensäure	jede	60	+	+	+	+	Ø
Glyzerin, wässrig		60	+	+	Ø	+	+								
Kalilauge, wässrig	40	40	+	+	-	+	+								
Kalilauge	40-50	60	+	+	-	+	++								
Kalinatronlauge	<40	40	+	+	-	+	+								
Kalinatronlauge	40-50	60	+	+	-	+	+								
Kaliumpermanganat	<6	20	+	+	Ø	-	Ø								
Ketone			-	-	-	+	-								
Kieselfluorwasserstoff- säure, wässrig	<32,5	60	+	+	+	-	Ø								
Kochsalz, wässrig	verd.	40	+	+	+	+	+								
Kohlensäure, trocken		40	+	+	+	+	Ø								
Kohlensäure, feucht und wässrig		40	+	+	Ø	+	Ø								
Kupfersulfat	jede	60	+	+	+	Ø	Ø								
Kresol, wässrig	<90	45	Ø	Ø	-	-	-								

Alle Angaben sind Zirka-Werte und beziehen sich auf genormte Prüfkörper unter Labortestbedingungen. Technische Änderungen vorbehalten.

# Leiterzuordnungstabelle Schutzarten von Elektrorohrsystemen

Zuordnung von Elektroinstallationsrohrsystemen zu isolierten Aderleitungen

Nenn- querschnitt des Leiters mm <sup>2</sup>	Leiteranzahl				
					
	Mindest-Nenngröße der Rohre				
1,5	16	16	16	16	20
2,5	16	16	16	20	20 <sup>1)</sup>
4	16	16	16	25	32
6	16	20	25	32	40
10	20	25	25	40	40
16	25	32	40	40	50
25	25	40	40	50	50
35	32	40	50	50	63
50	32	50	50	63	63
70	40	50	63	63	63
95	40	50	63	63	/
120	50	63	63	63	/

<sup>1)</sup> Bei Verwendung von biegsamen, gewellten Rohren wird die Verwendung von Nenngröße 25 empfohlen.

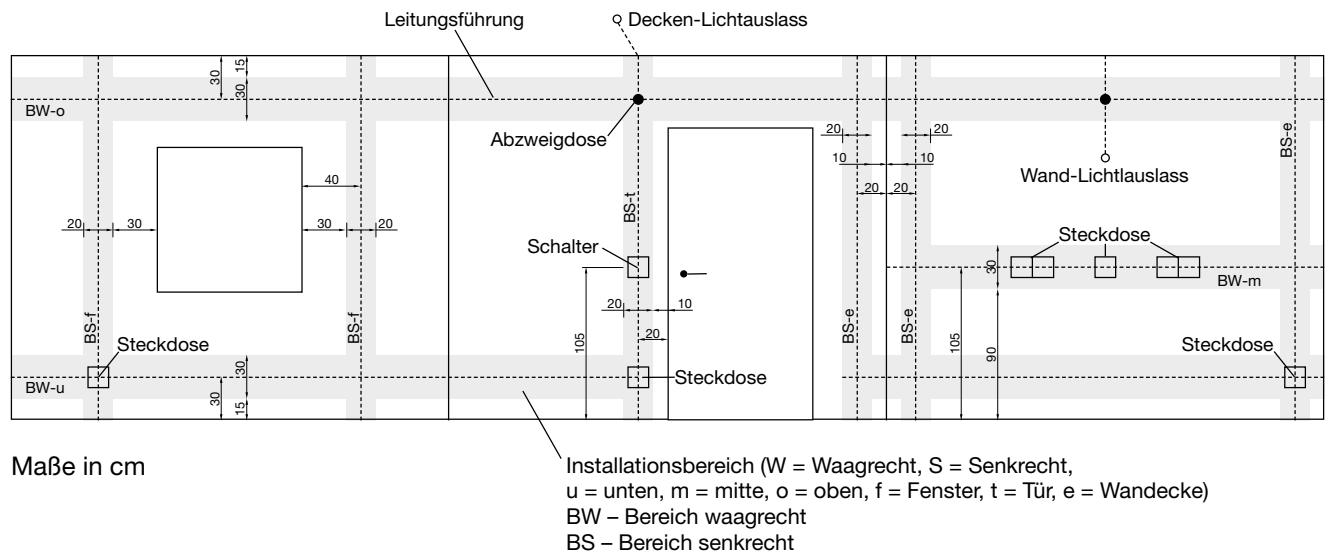
## Verlegen von Elektroinstallationsrohrsystemen lt. ÖVE-Richtlinie R14:2019

Fest in Wänden verlegte Rohre müssen senkrecht, waagrecht oder parallel zu den Raumkanten führen (siehe Bild 1).

Elektroinstallationsrohrsysteme müssen so verlegt werden, dass sich in ihnen kein Wasser ansammeln kann, d. h. die Bildung von Wassersäcken muss verhindert werden.

Die Enden von Rohren dürfen nicht scharfkantig sein, um die Isolierung der Leitungen nicht zu verletzen.

Bild 1: Wandabwicklung mit empfohlenen Installationszonen



## Befestigungsabstände für Elektroinstallationsrohre lt. ÖVE-Richtlinie R14:2019

Verwendetes Rohr	Rohrführung	
	waagrecht cm	senkrecht cm
Rohr für leichte und mittlere Druckfestigkeit (höchstens 750 N)	50	70
Rohr für schwere Druckfestigkeit sowie starres Metallrohr (mindstens 1250 N)	50	70



PIPELIFE Austria GmbH & Co KG,  
Wienerbergerplatz 1, 1100 Wien  
**T** +43 2236 67 02 0, **E** elektro.at@pipelife.com, **pipelife.at**  
Fotos: © image industry, kunstfotografin.at, Pipelife

**PIPELIFE**   
always part of your life